



### Тип 320 (W142) седан Германский легковой автомобиль II МВ

Легковой автомобиль Тип 320 (W142) находился в середине довоенного модельного ряда фирмы Даймлер-Бенц. С 1937 по 1942 г. всего было выпущено 4037 машин. С началом войны большая часть автомобилей Тип 320 (W142) была реквизирована и применялась в качестве личного транспорта старших офицеров и генералов Вермахта и Люфтваффе. Эти машины использовались как на Западном, так и на Восточном фронтах до конца Второй мировой войны.

Автомобили Тип 320 (W142) выпускались с кузовами разных типов – в частности, с закрытыми 4-дверными кузовами «седан».

#### Технические характеристики автомобиля Тип 320 (W142) седан

Число мест .....	5
Сухая масса, кг .....	1850
Длина, мм .....	4930
Ширина, мм .....	1790
Высота, мм .....	1710
База, мм .....	3300
Колея передняя, мм .....	1475
Колея задняя, мм .....	1500
Двигатель .....	DB, 6-цил., 3,2 (3,4) л, 78 л.с.
Максимальная скорость, км/ч .....	126
Запас хода по шоссе, км .....	400

#### ВНИМАНИЕ!

Перед сборкой внимательно прочитайте руководство по монтажу. Каждая деталь пронумерована. Соблюдать последовательность монтажа. Необходимые рабочие инструменты: нож и напильник для зачистки деталей; резиновая лента, клейкая лента и зажимы для сушки белья для прижимания склеиваемых деталей. Детали из пластика очистить в растворе мягкого моющего средства и высушить на воздухе для того, чтобы краска и переводные картинки лучше прилипали. Перед приклеиванием проверить, подходят ли детали; клей наносить экономно. Хром и краску удалить с поверхностей склеивания. Небольшие детали покрасить перед тем, как они будут удалены из рамок. Краску необходимо хорошо просушить, только после этого продолжать сборку. Каждую соответствующую переводную картинку отдельно вырезать и примерно на 20 секунд окунуть в теплую воду. На обозначенном месте картинку отделить от бумаги и прижать промокающей бумагой.

### Typ 320 (W142) Saloon WWII German Staff Car

The passenger car Typ 320 (W142) was the middle of Daimler-Benz pre-war model range. Since 1937 till 1942 4037 cars were produced. In the beginning of the war most of the Typ 320 (W142) cars was requisitioned and used as personal transport for senior officers and generals of Wehrmacht and Luftwaffe. These cars were used both in the West and East fronts up to the end of WWII.

Typ 320 (W142) cars were produced in different types, and in particular with closed 4-door saloon bodies.

#### Technical Specifications of Typ 320 (W142) Saloon

Seats .....	5
Empty weight, kg .....	1850
Length, mm .....	4930
Width, mm .....	1790
Height, mm .....	1710
Wheel base, mm .....	3300
Track front, mm .....	1475
Track rear, mm .....	1500
Engine .....	DB, 6 cyl., 3,2 (3,4) l, 78 hp
Max. Speed, km/h .....	126
Range, km .....	400

#### CAUTION!

Read the instructions thoroughly prior to assembly. Each component is numbered. Adhere to specified sequence of assembly. Tools required: knife and file for removal of components from frame; rubber bond, adhesive tape and clothes pegs for clamping components together after applying adhesive. Clean plastic components in a mild detergent solution and allow to air-dry so that paint and transfers adhere better. Prior to applying adhesive, check to see whether the components fit together; apply adhesive sparingly. Remove chrome and paint from the contact surfaces. Paint small components before removing them from the frame. Allow paint to dry well, and only then continue to assemble. Cut out each transfer individually and immerse in warm water for approx. 20 seconds. Slide transfer off paper and into designated position, then press on with blotting paper.

#### ИСПОЛЬЗУЕМЫЕ КРАСКИ / USED COLORS:

	Model Master		
<b>A</b>	<b>1747</b>	Черный, глянцевый	Gloss Black
<b>B</b>	<b>1597</b>	Черный, полуматовый	Semigloss Black
<b>C</b>	<b>1729</b>	Серо-голубой, глянцевый	Gloss Gull Gray
<b>D</b>	<b>1790</b>	Хром	Chrome Silver
<b>E</b>	<b>1780</b>	Сталь	Steel
<b>F</b>	<b>1735</b>	Дерево	Wood

	Model Master		
<b>G</b>	<b>1785</b>	Ржавчина	Rust
<b>H</b>	<b>1503</b>	Красный, глянцевый	Red
<b>J</b>	<b>2735</b>	Темное стекло	Black Chrome Trim
<b>K</b>	<b>1721</b>	Серый, матовый	Medium Gray
<b>L</b>	<b>1723</b>	Темно-серый, матовый	Gunship Gray
<b>M</b>	<b>2094</b>	Темно-серый, матовый	Schwarzgrau '39-'43

**01** СТАДИЯ СБОРКИ  
ASSEMBLY STEP

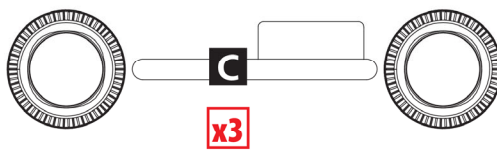
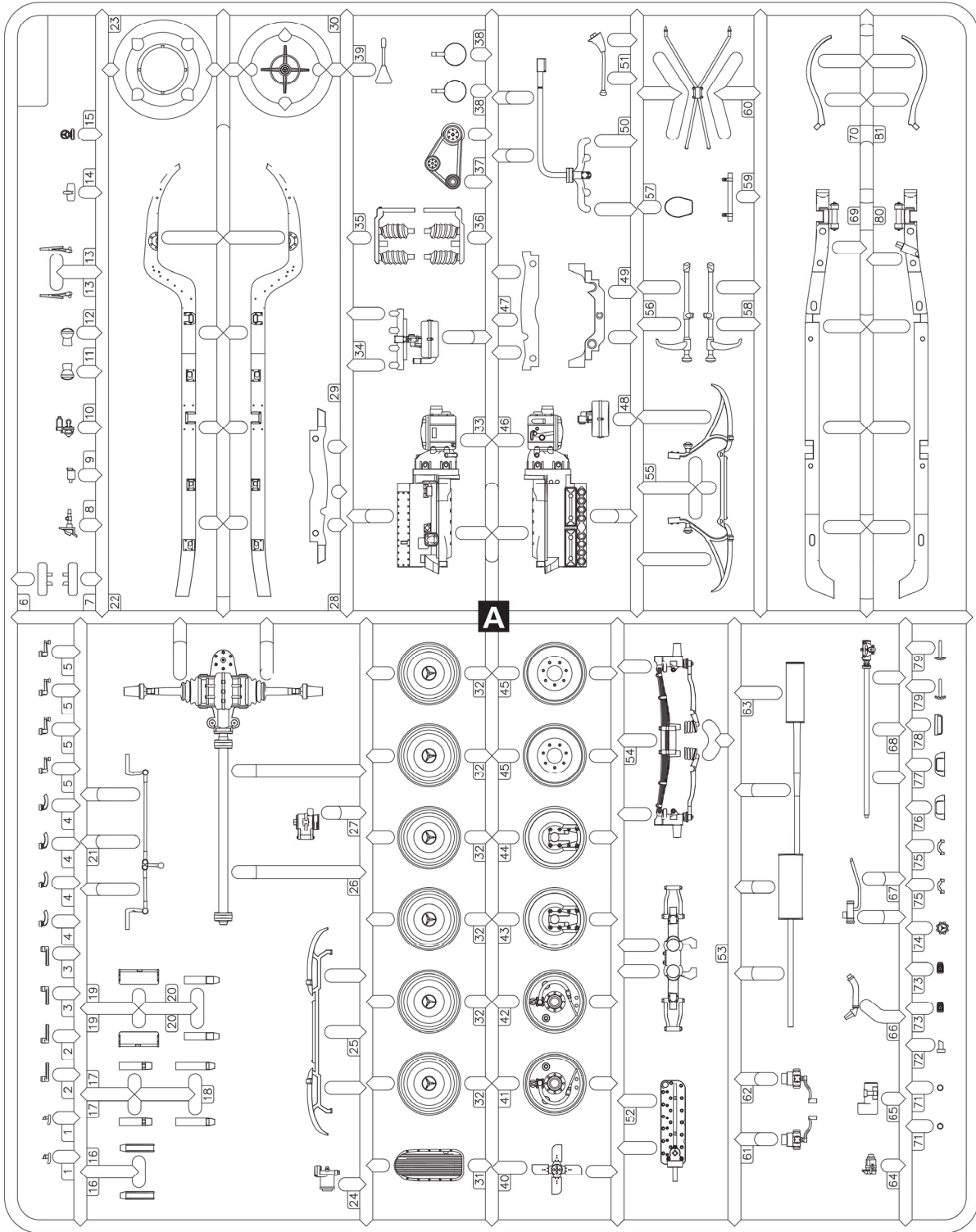
**03** СБОРОЧНАЯ ЕДИНИЦА  
ASSEMBLY UNIT

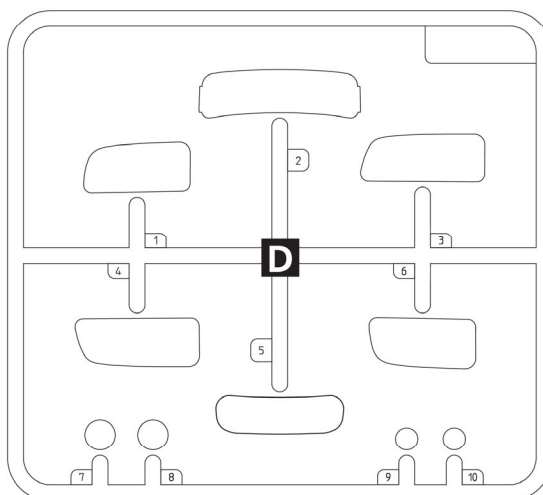
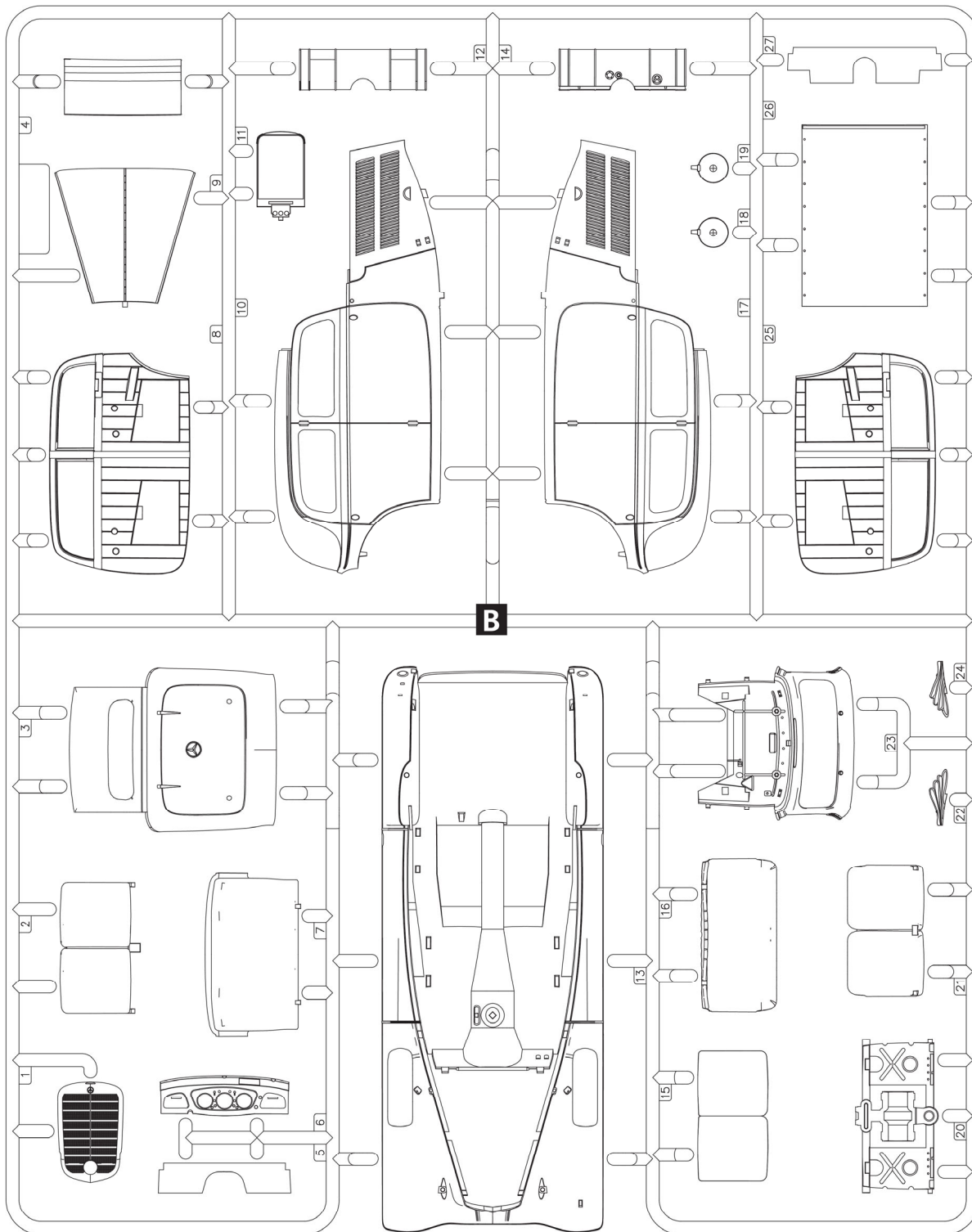
**?** ПРОИЗВОЛЬНЫЙ ВЫБОР  
OPTIONAL

**\*** СДЕЛАТЬ САМОМУ  
SCRATCH BUILD

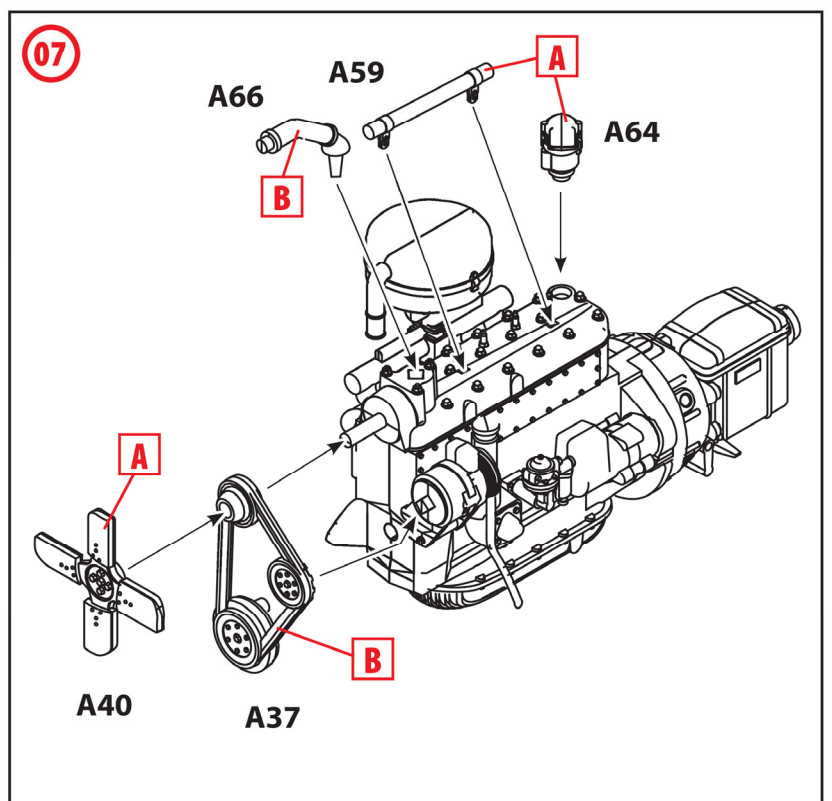
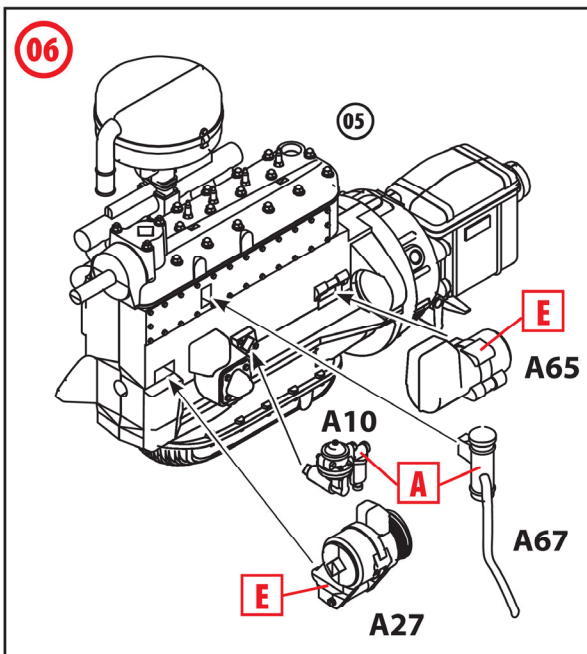
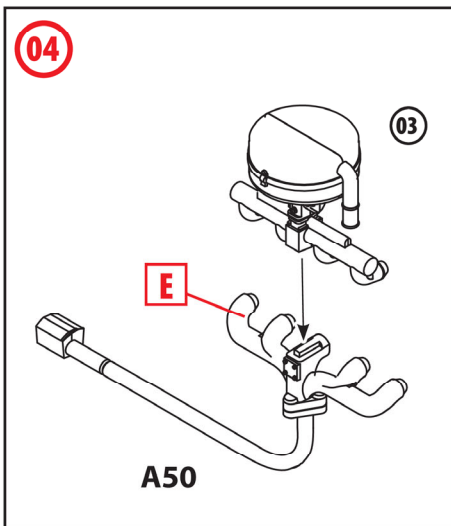
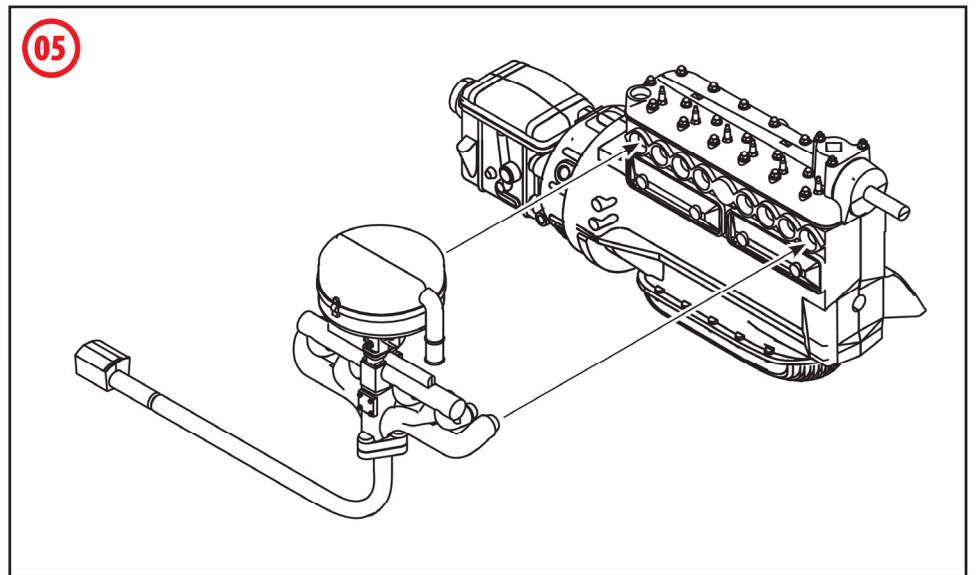
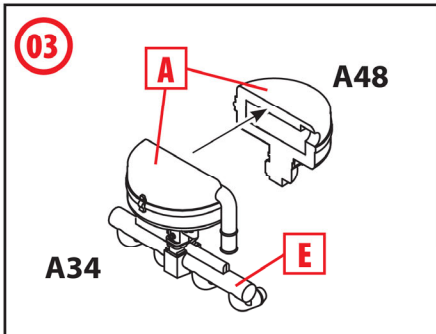
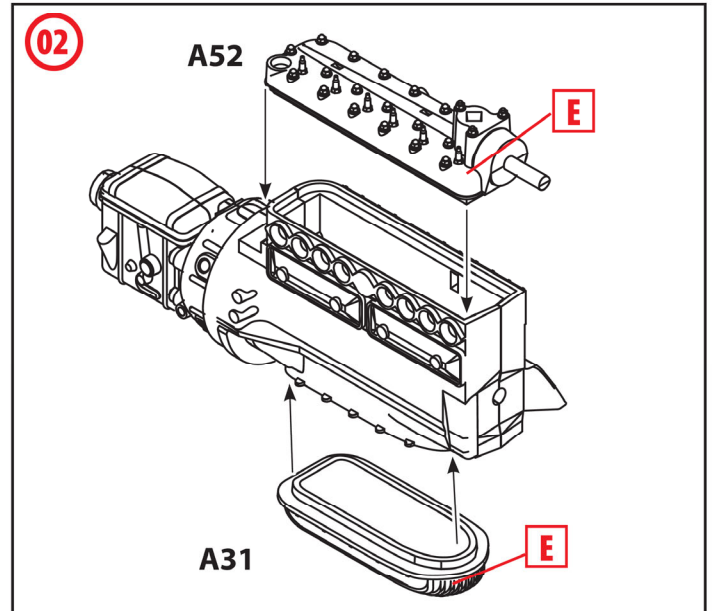
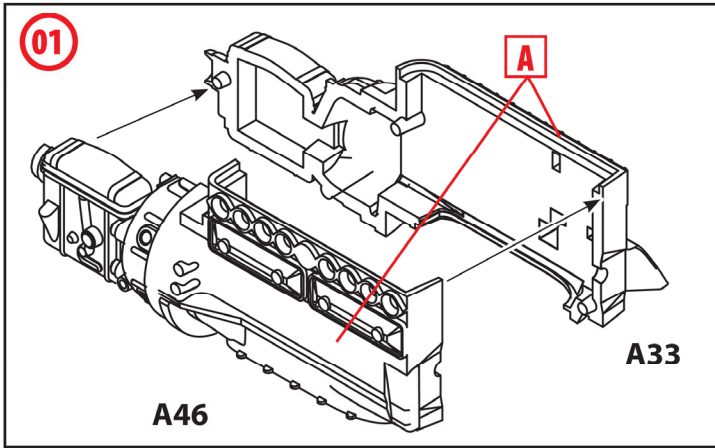
**x2** СДЕЛАТЬ ДВЕ ДЕТАЛИ  
MAKE 2 PCS

**A** ИСПОЛЬЗУЕМАЯ КРАСКА  
USED COLOR





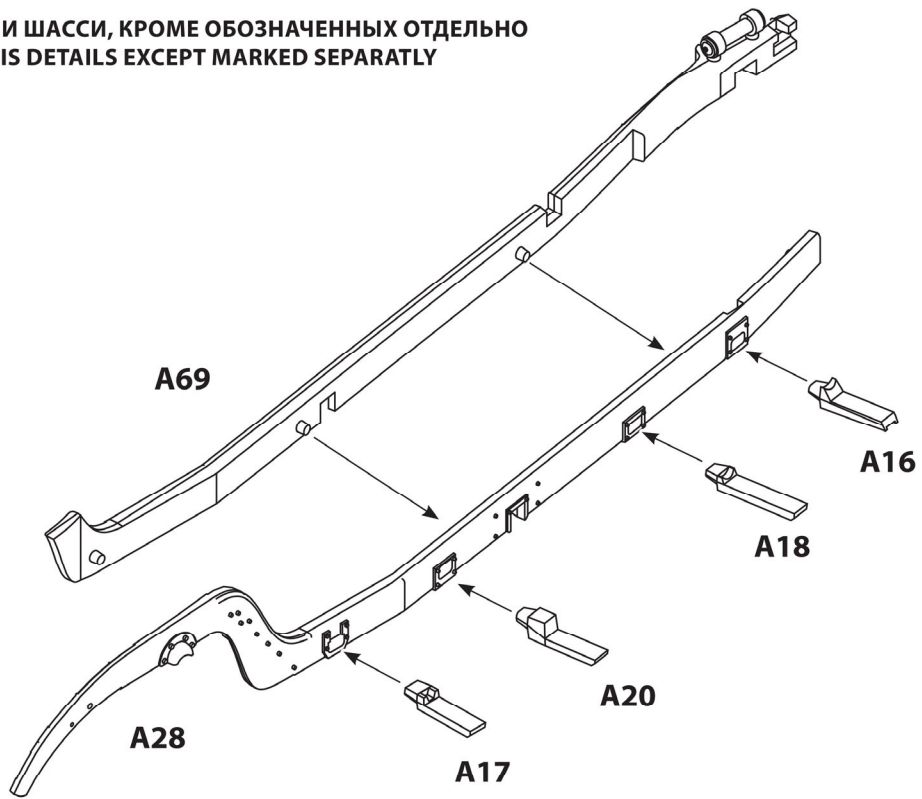




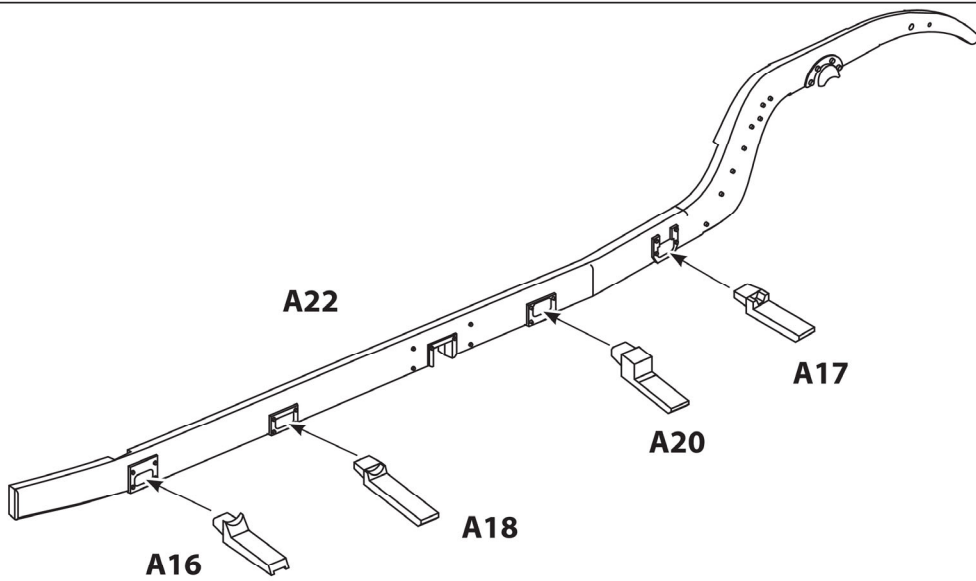


08

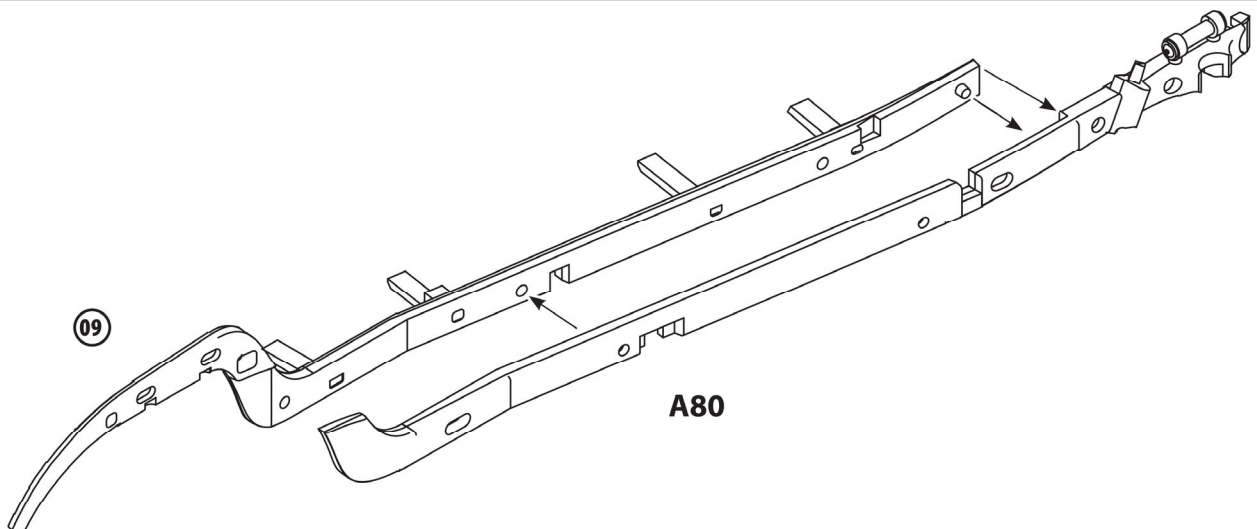
**A** ВСЕ ДЕТАЛИ ШАССИ, КРОМЕ ОБОЗНАЧЕННЫХ ОТДЕЛЬНО  
ALL CHASSIS DETAILS EXCEPT MARKED SEPARATLY

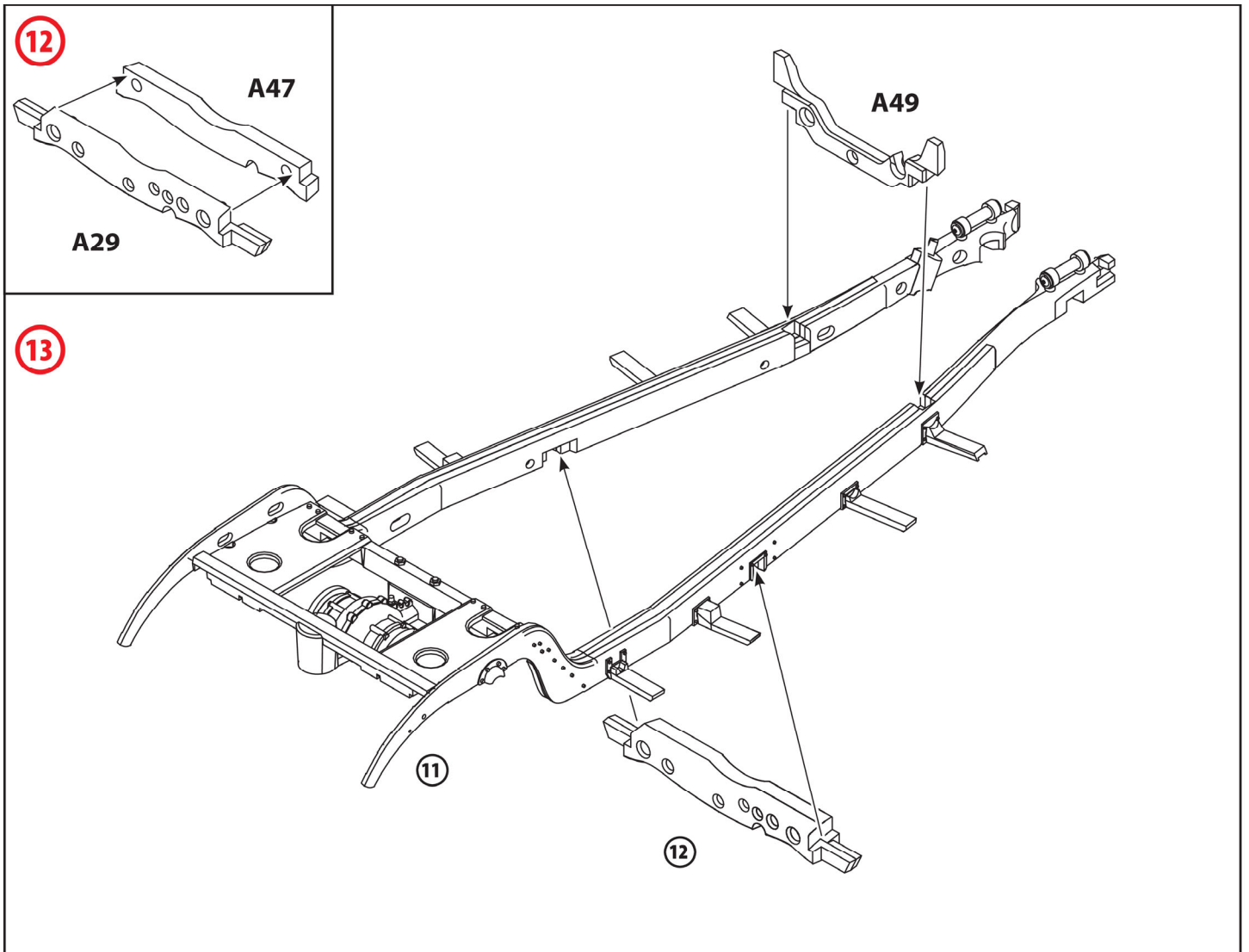
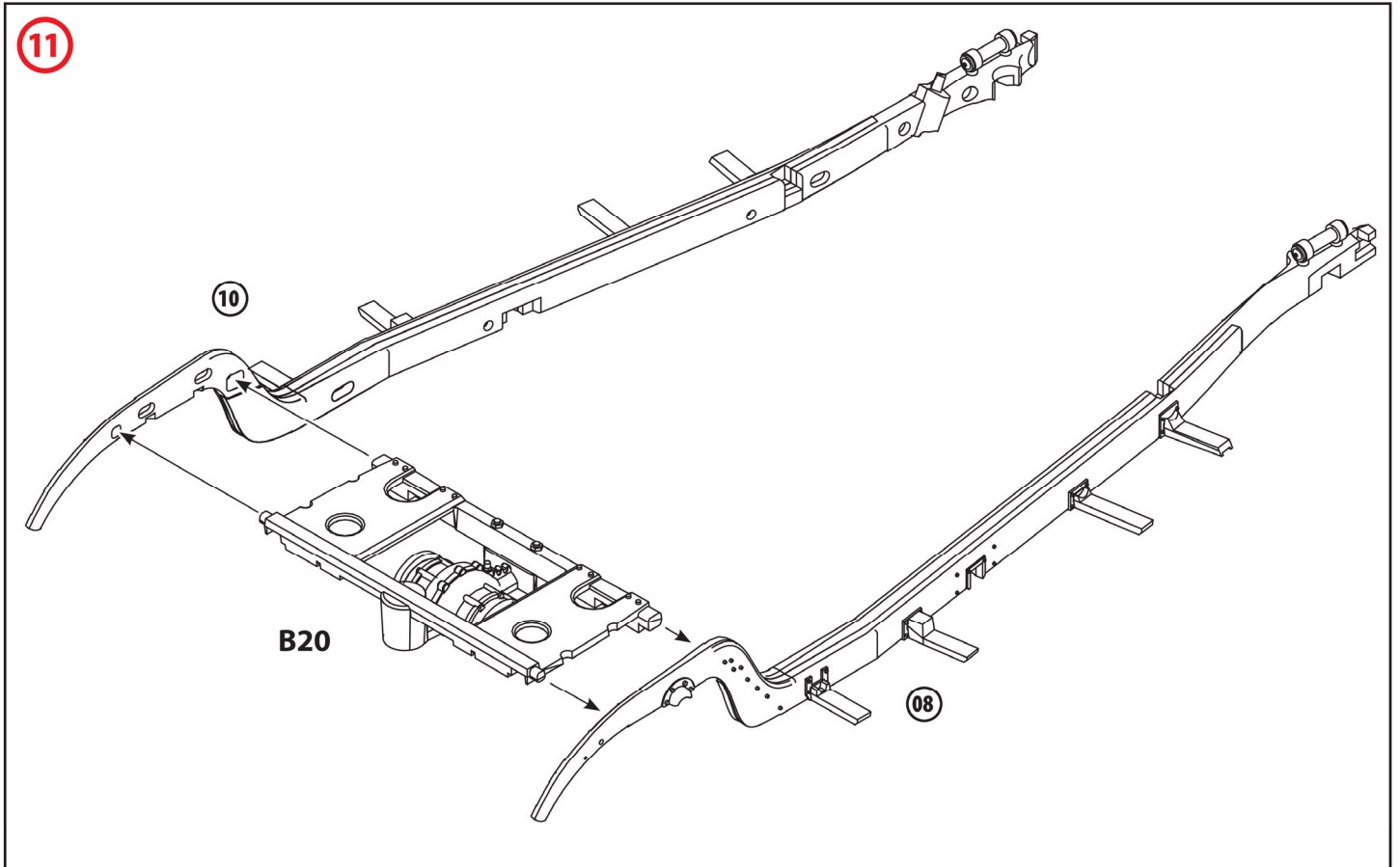


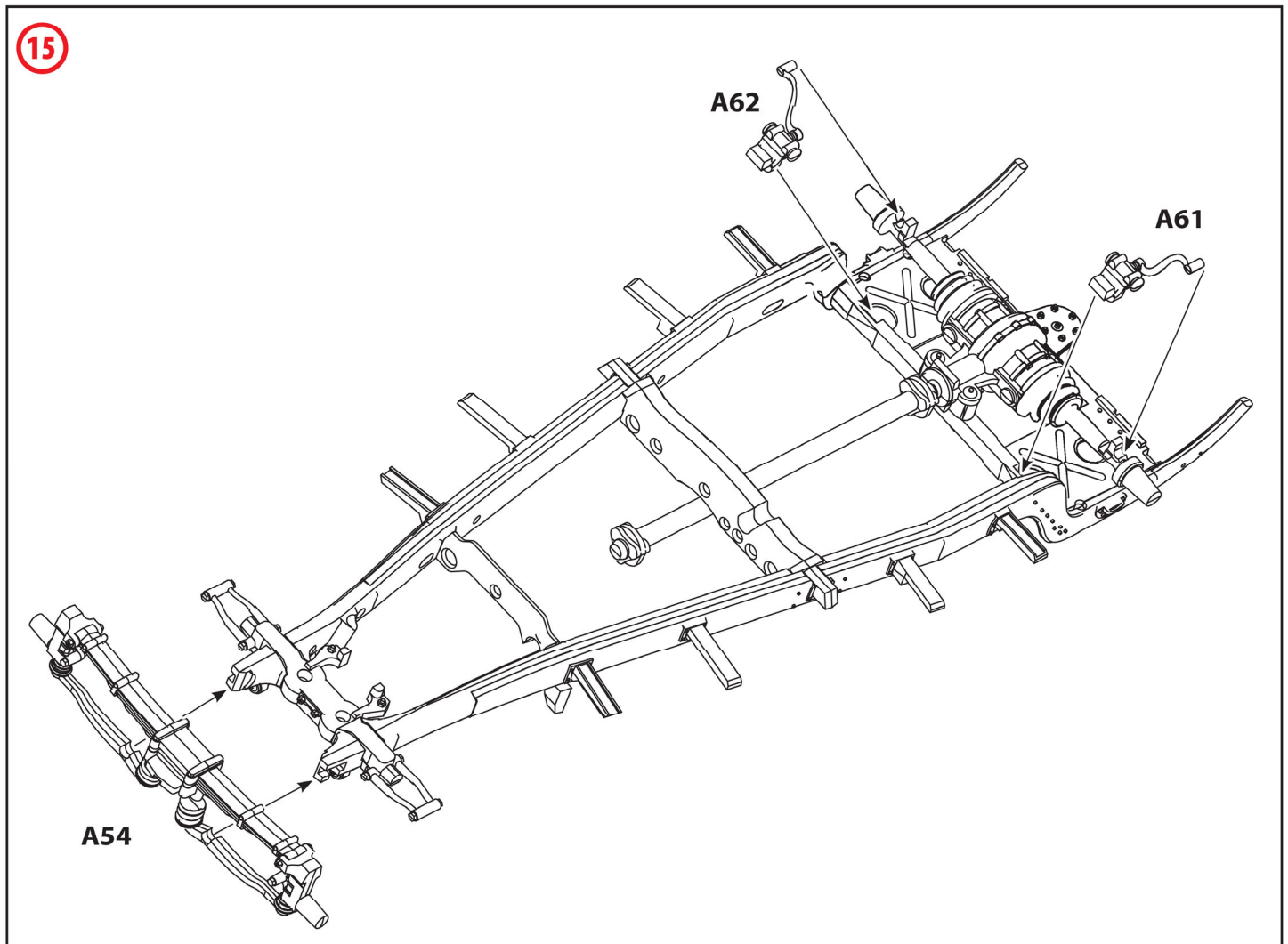
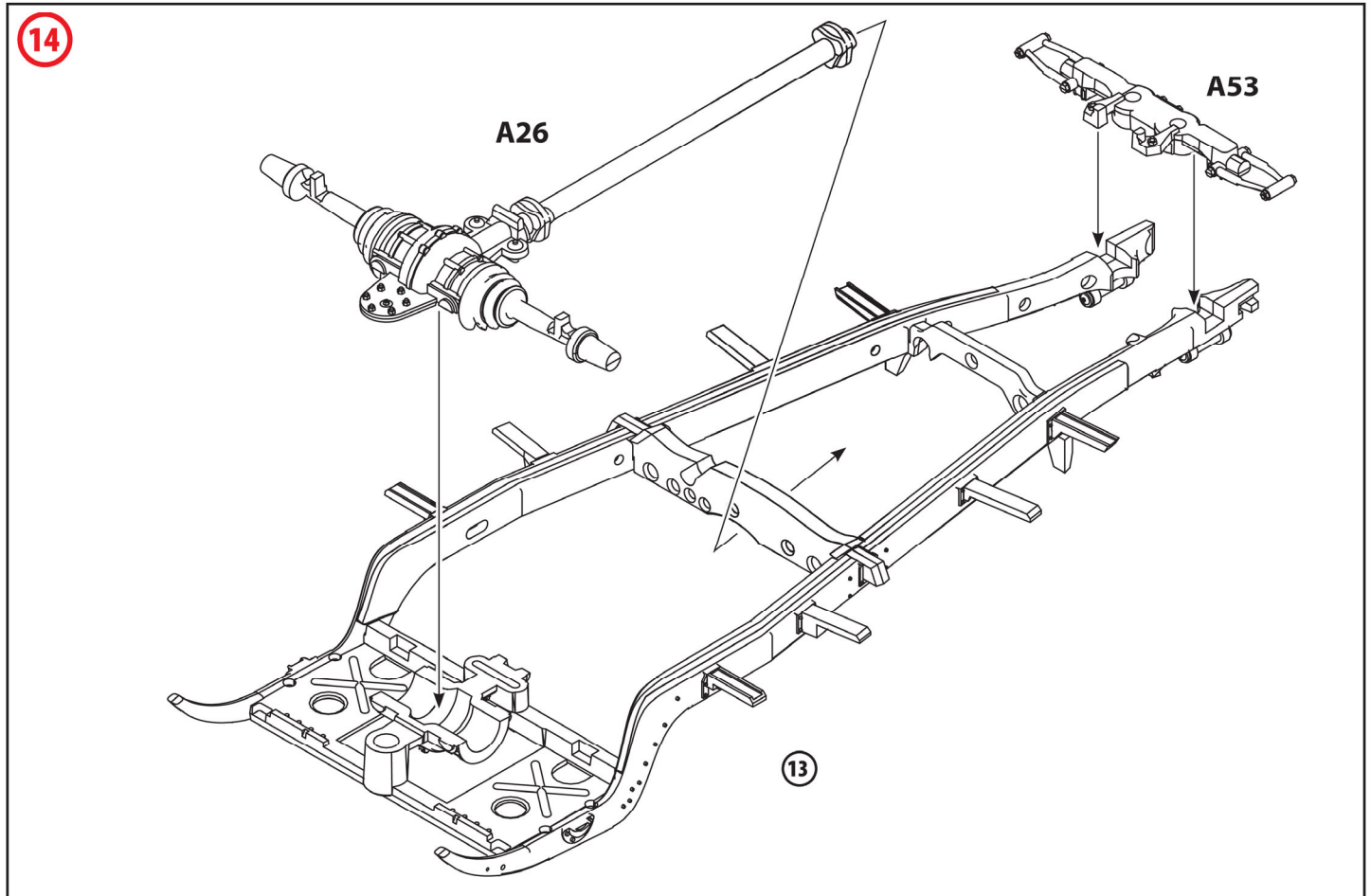
09



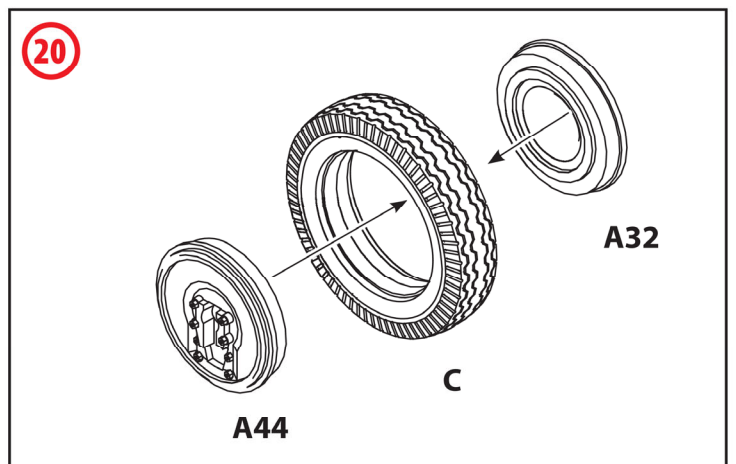
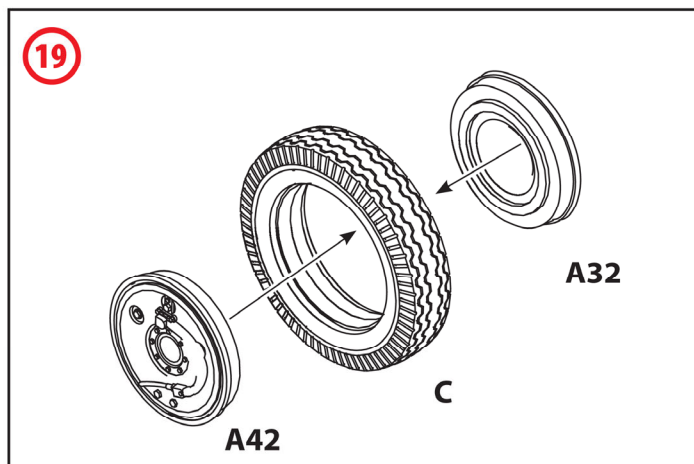
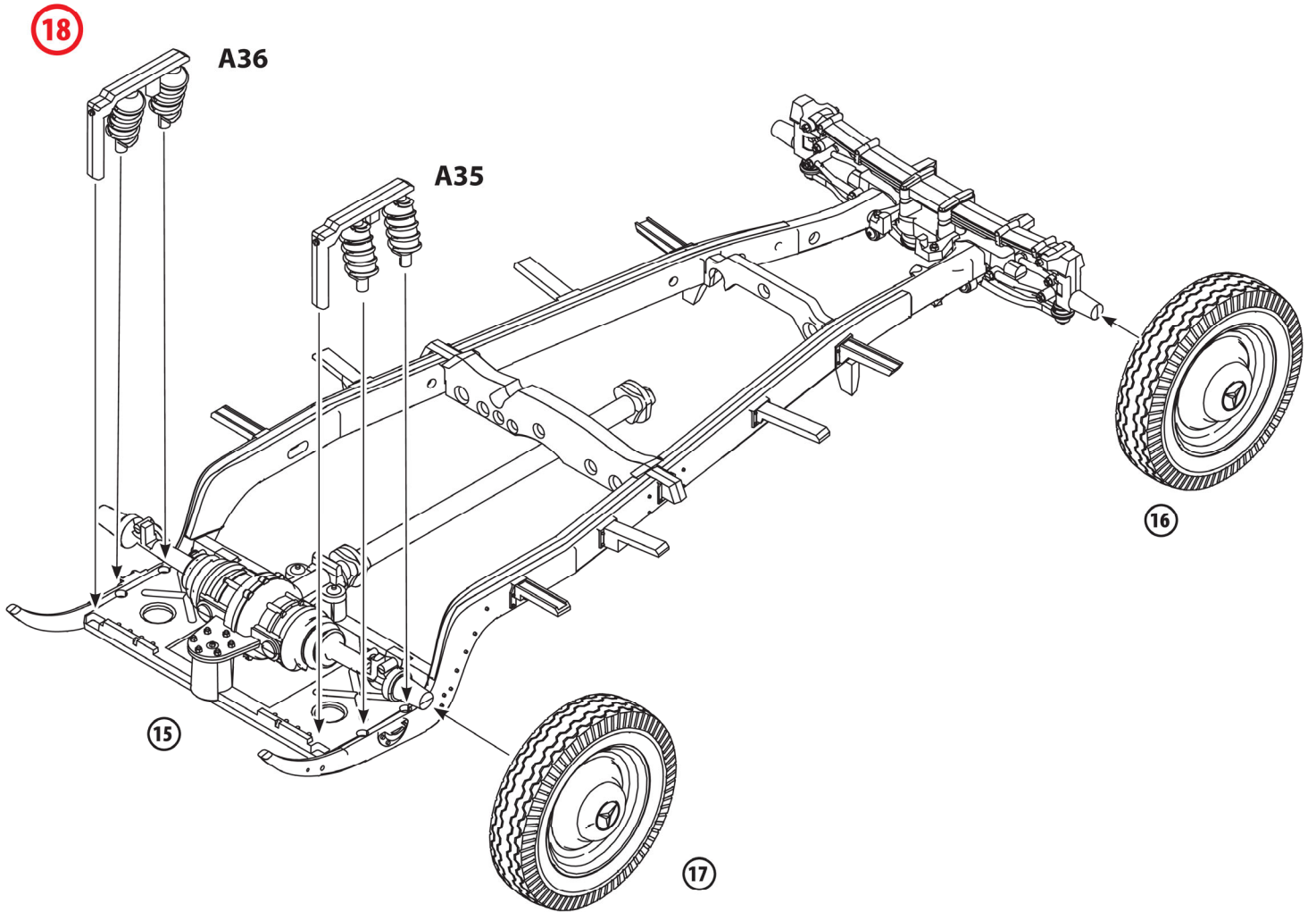
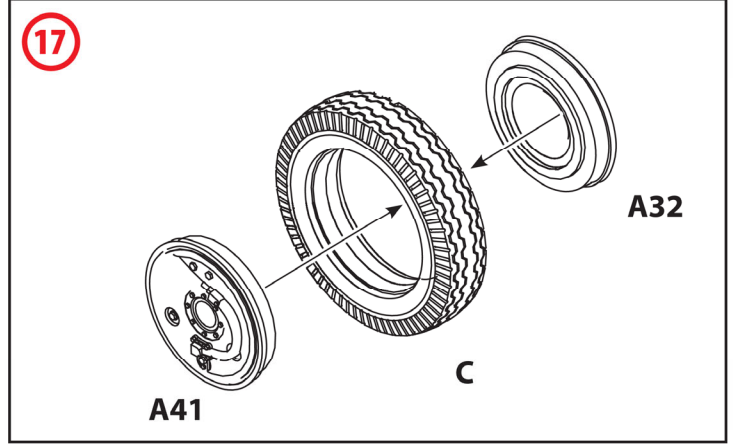
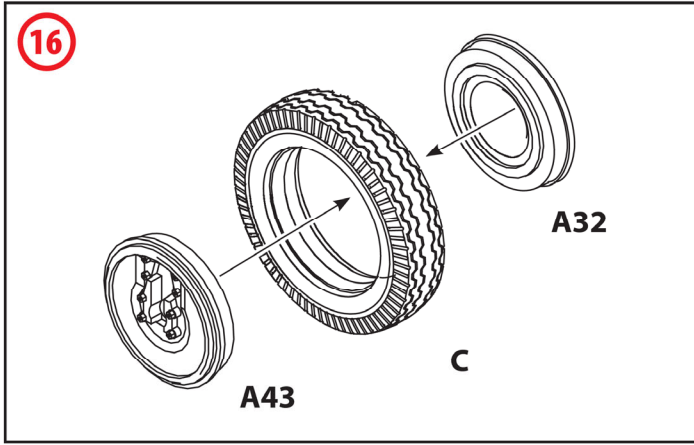
10



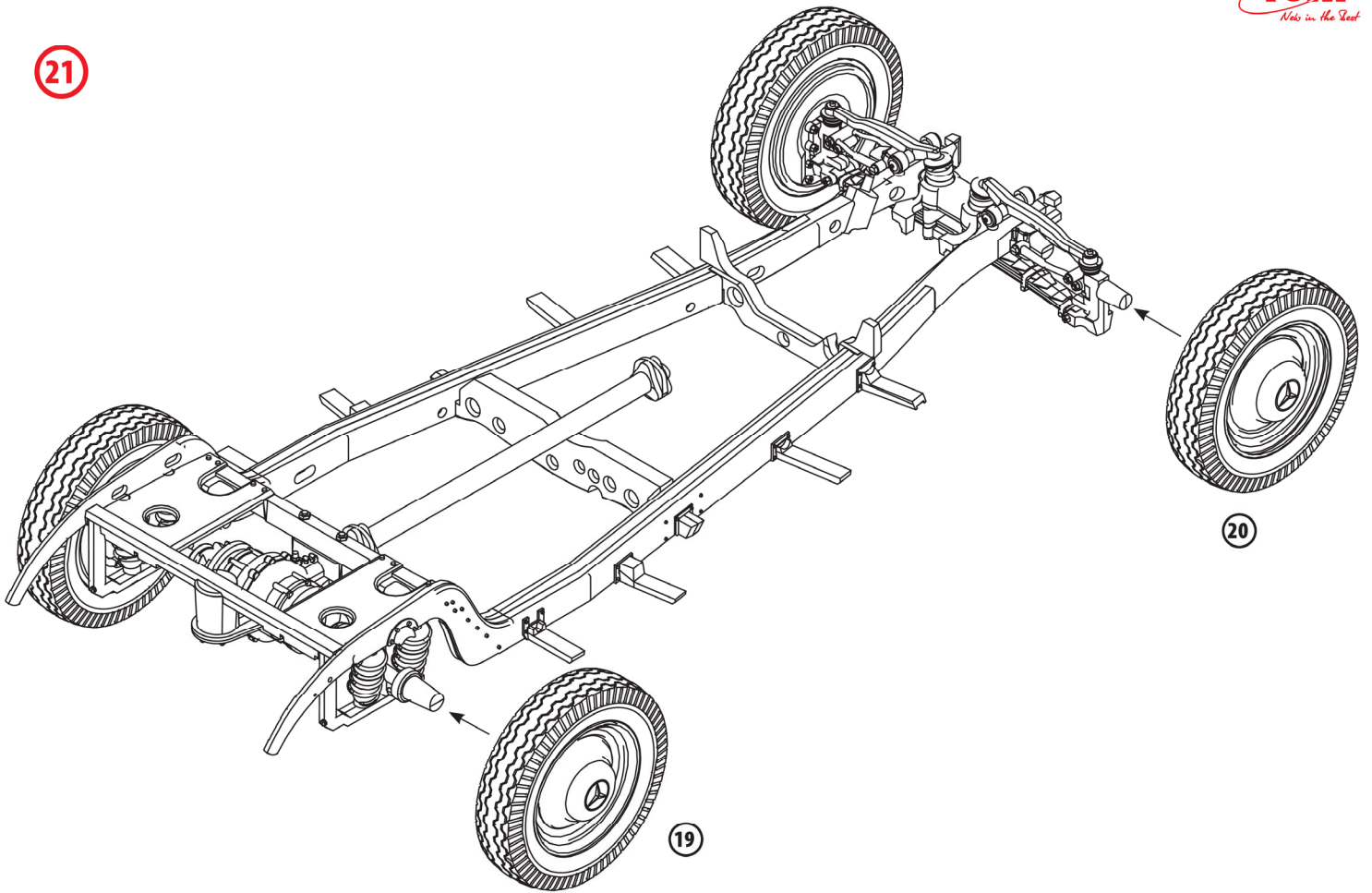




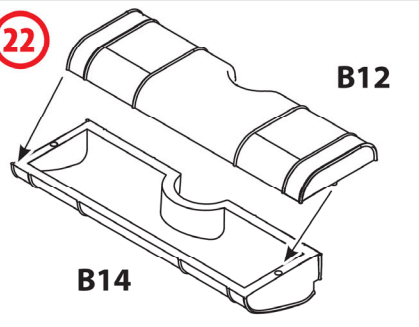




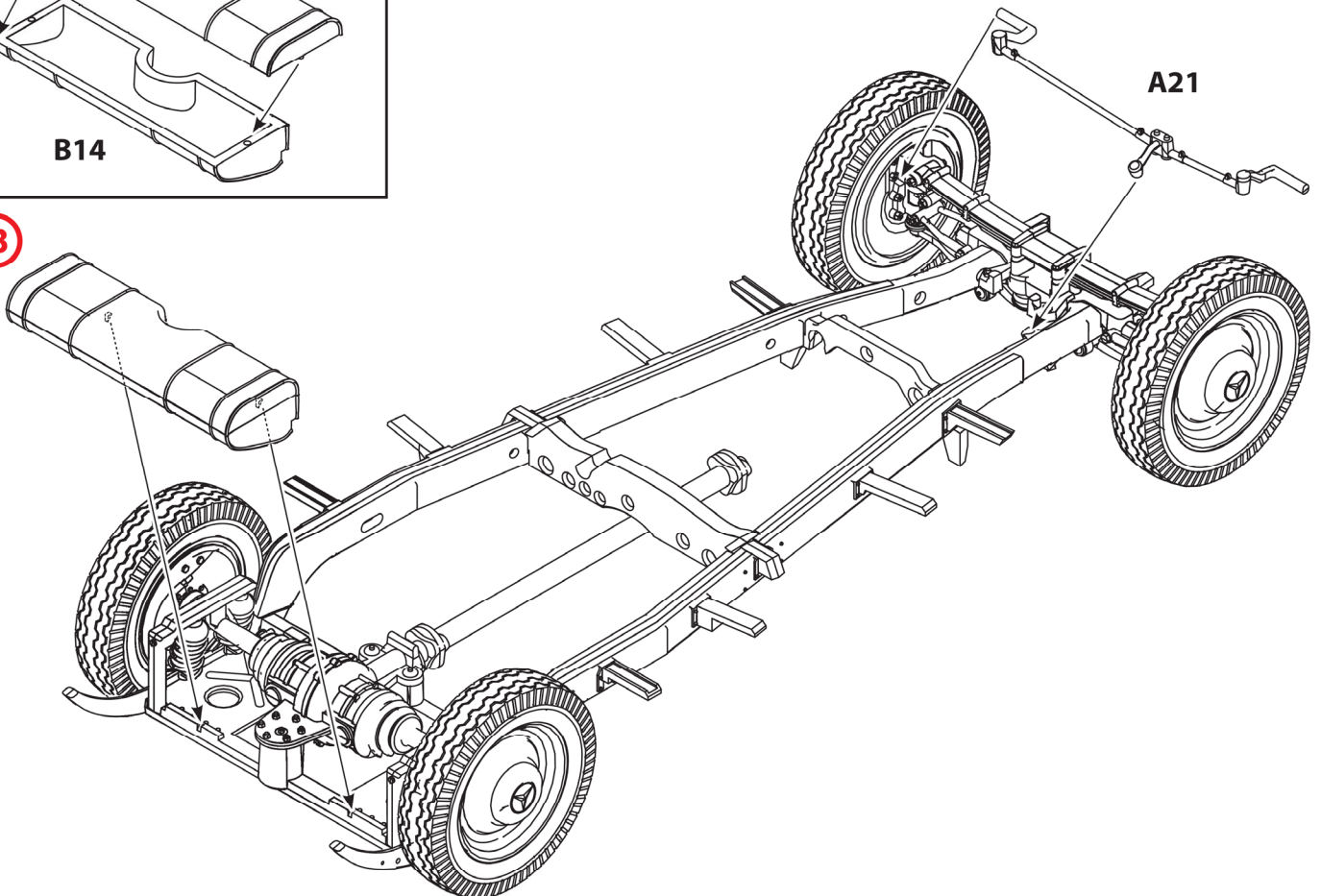
21



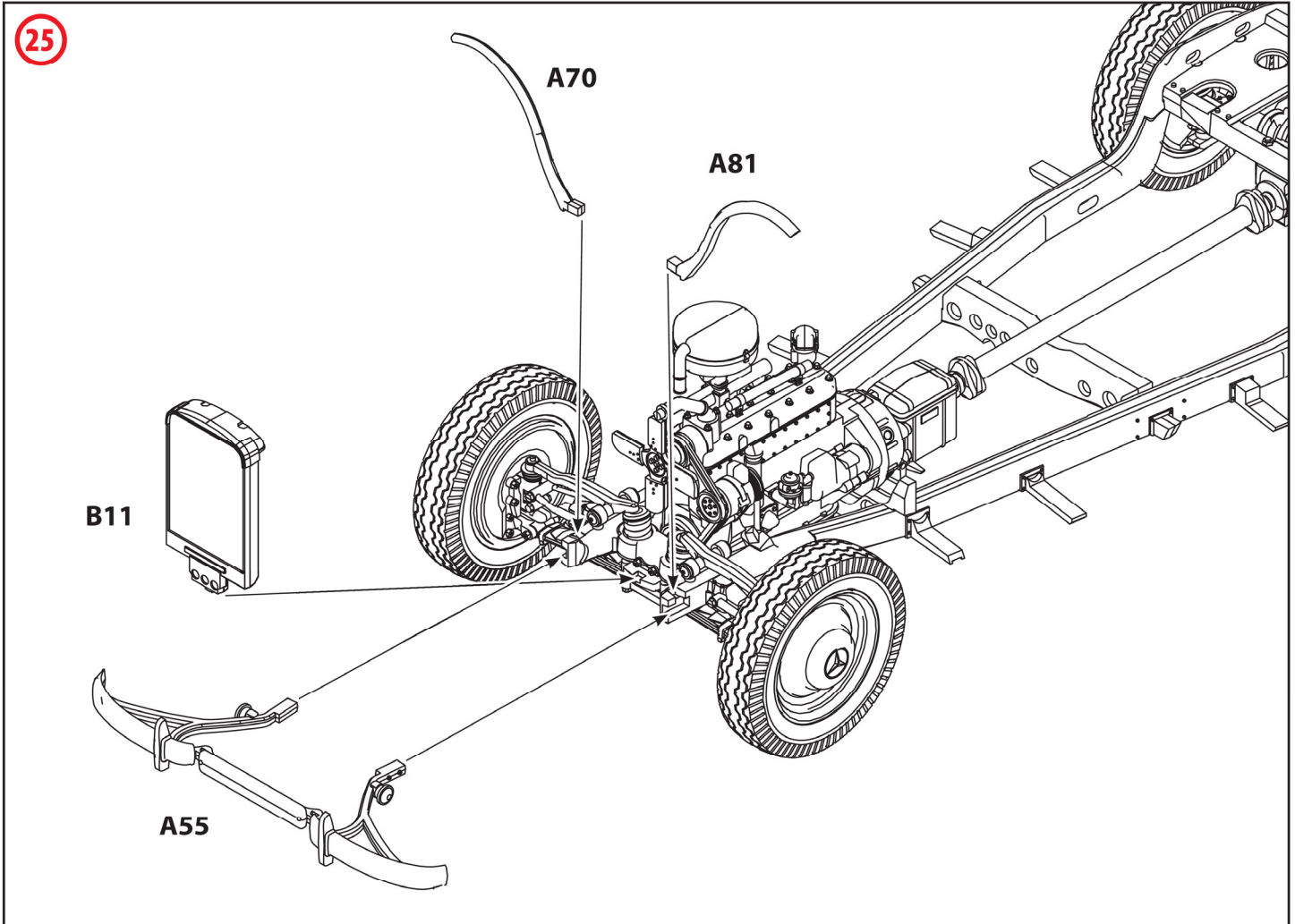
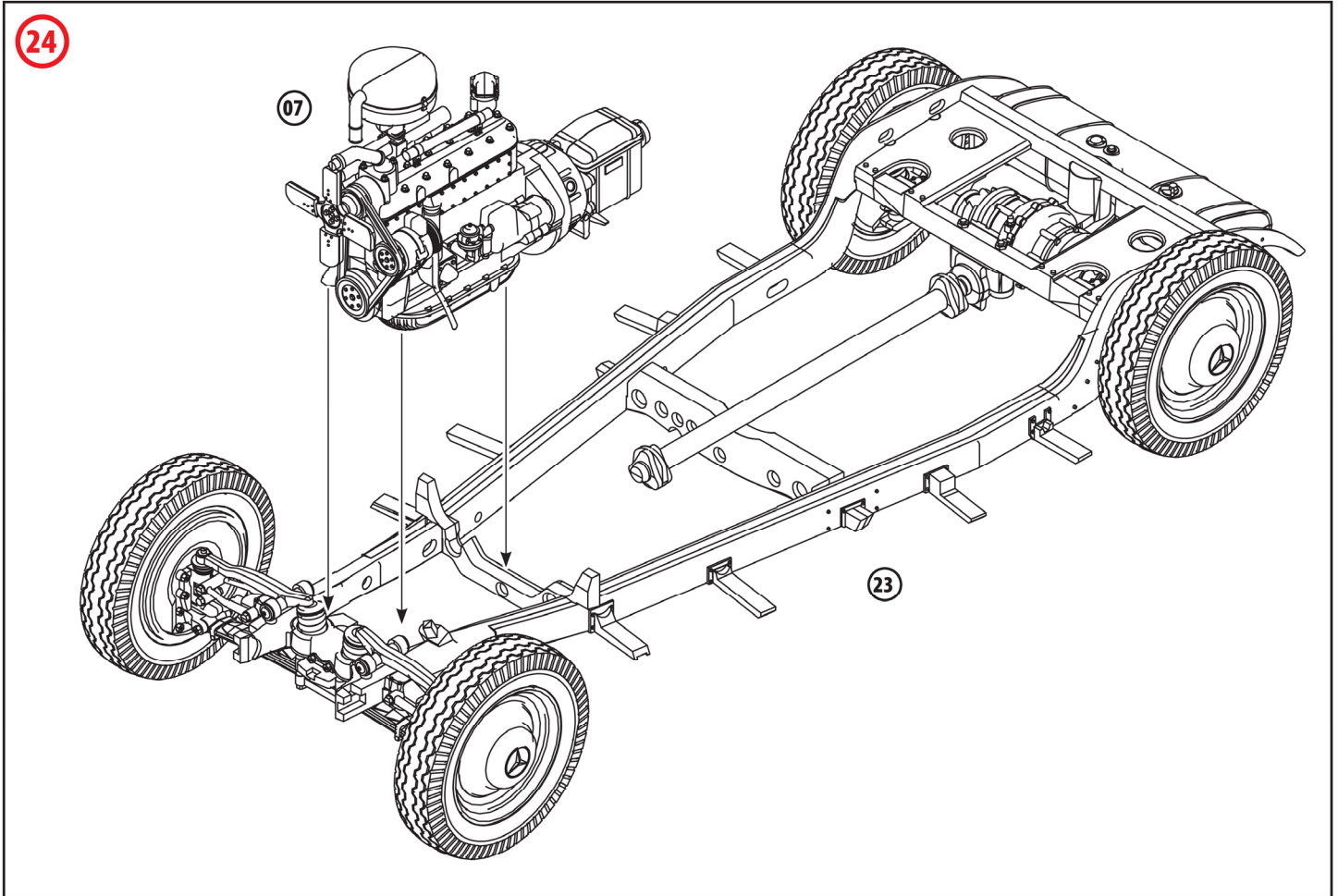
22



23

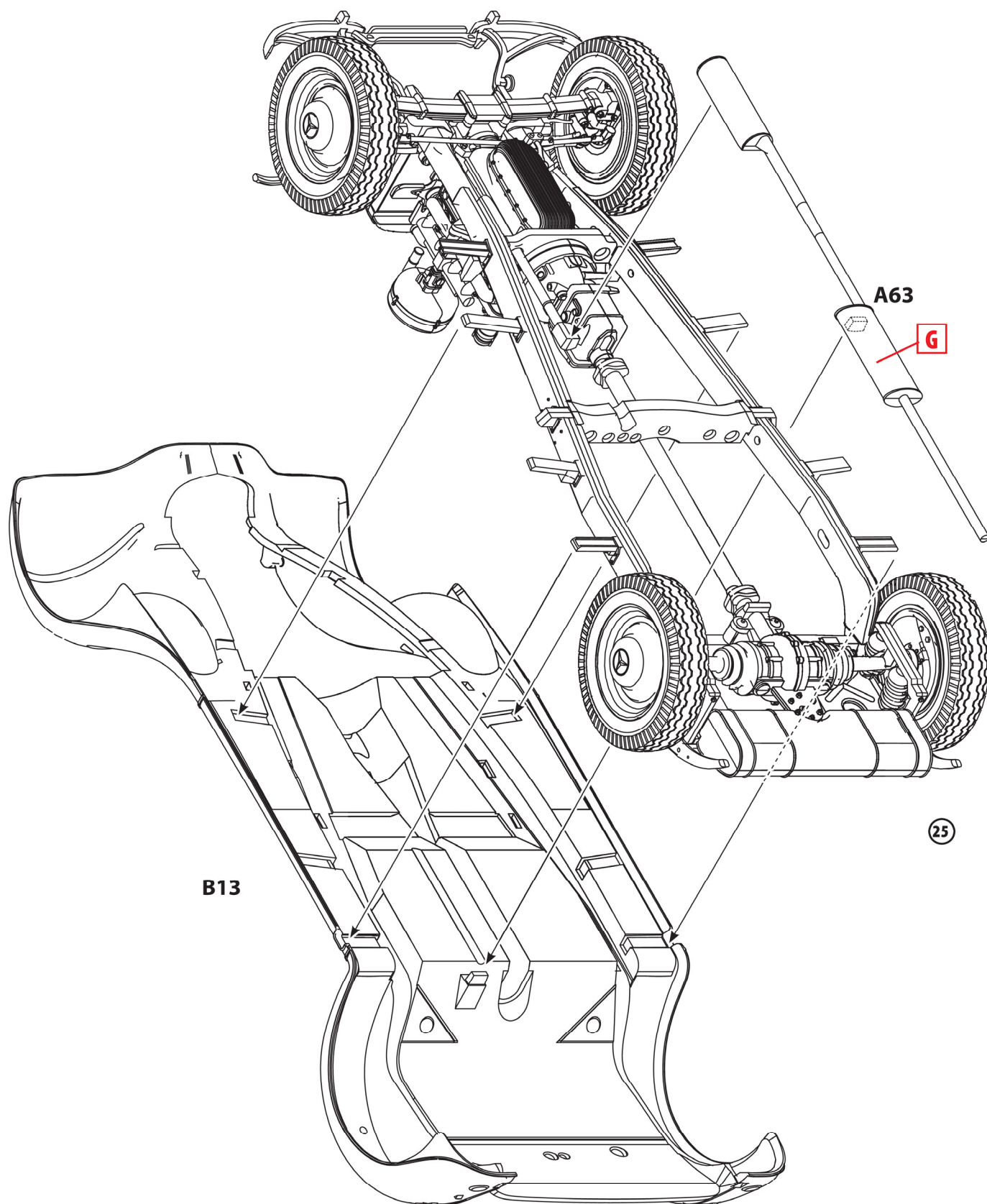






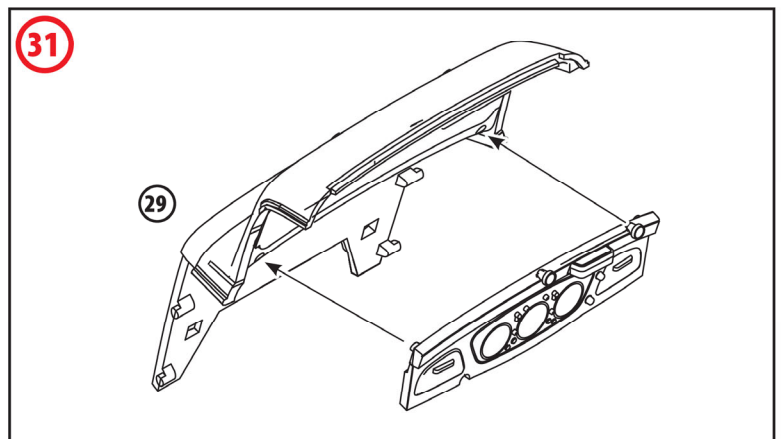
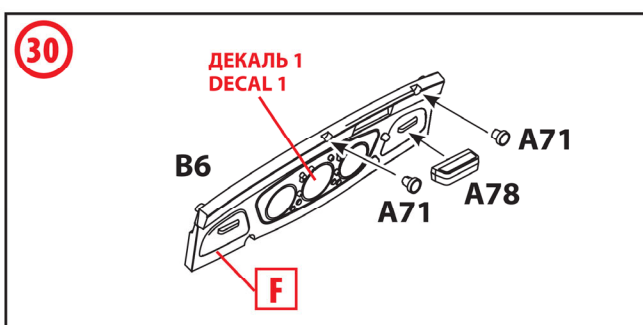
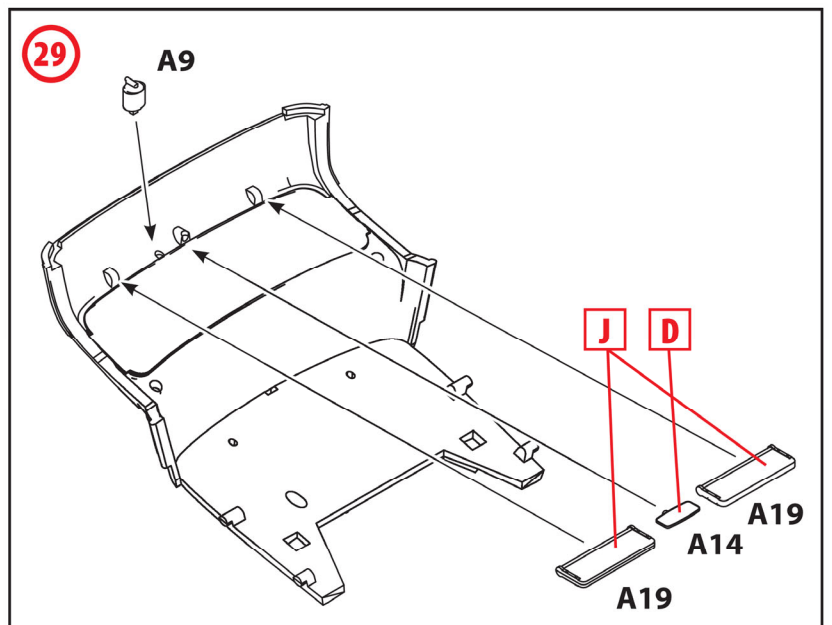
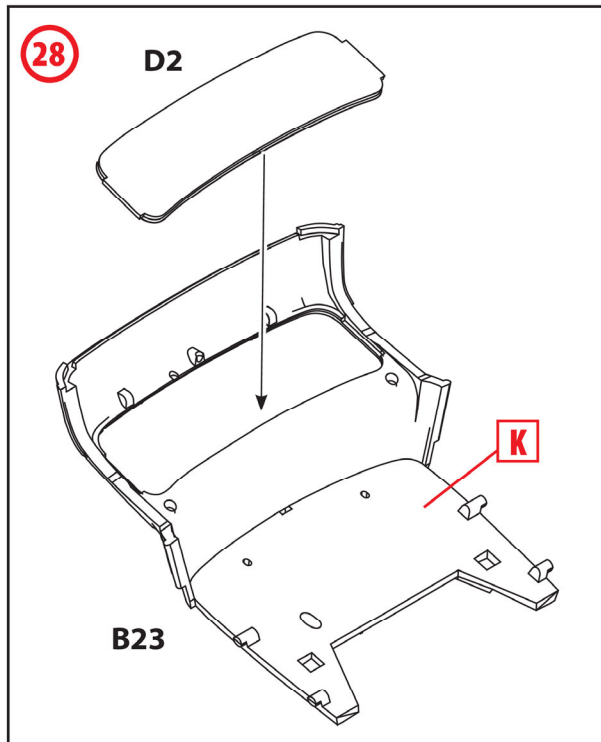
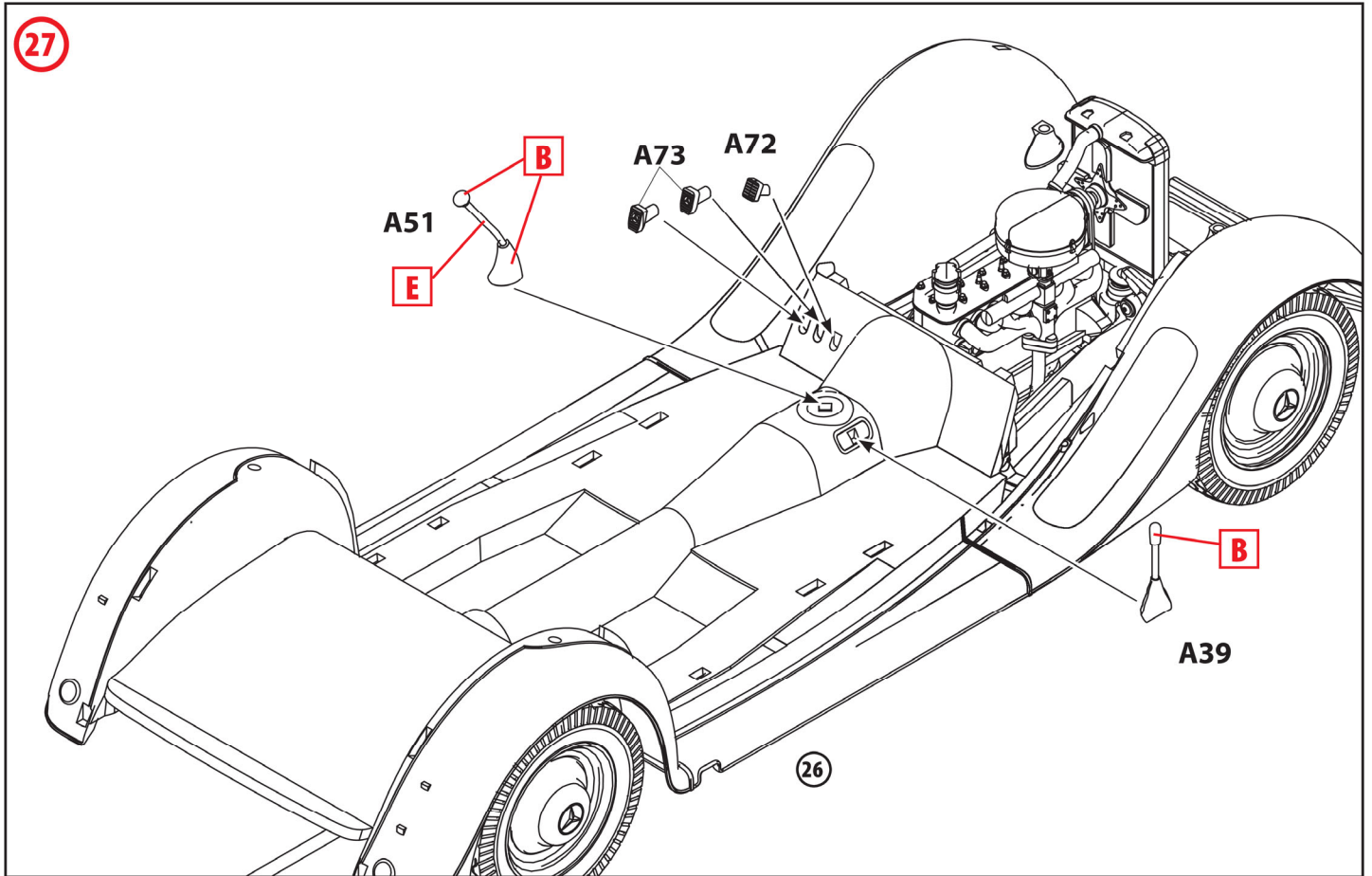


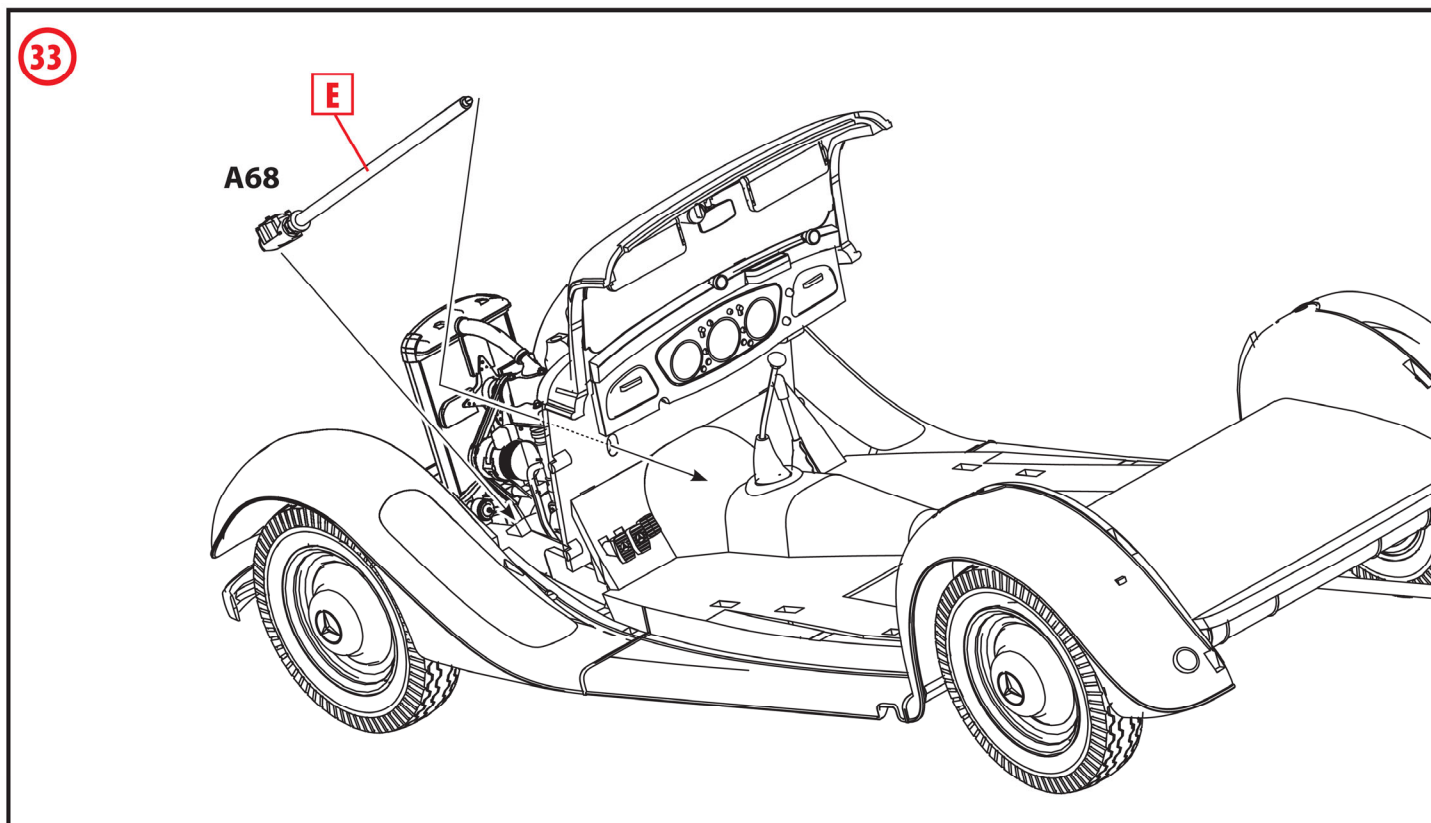
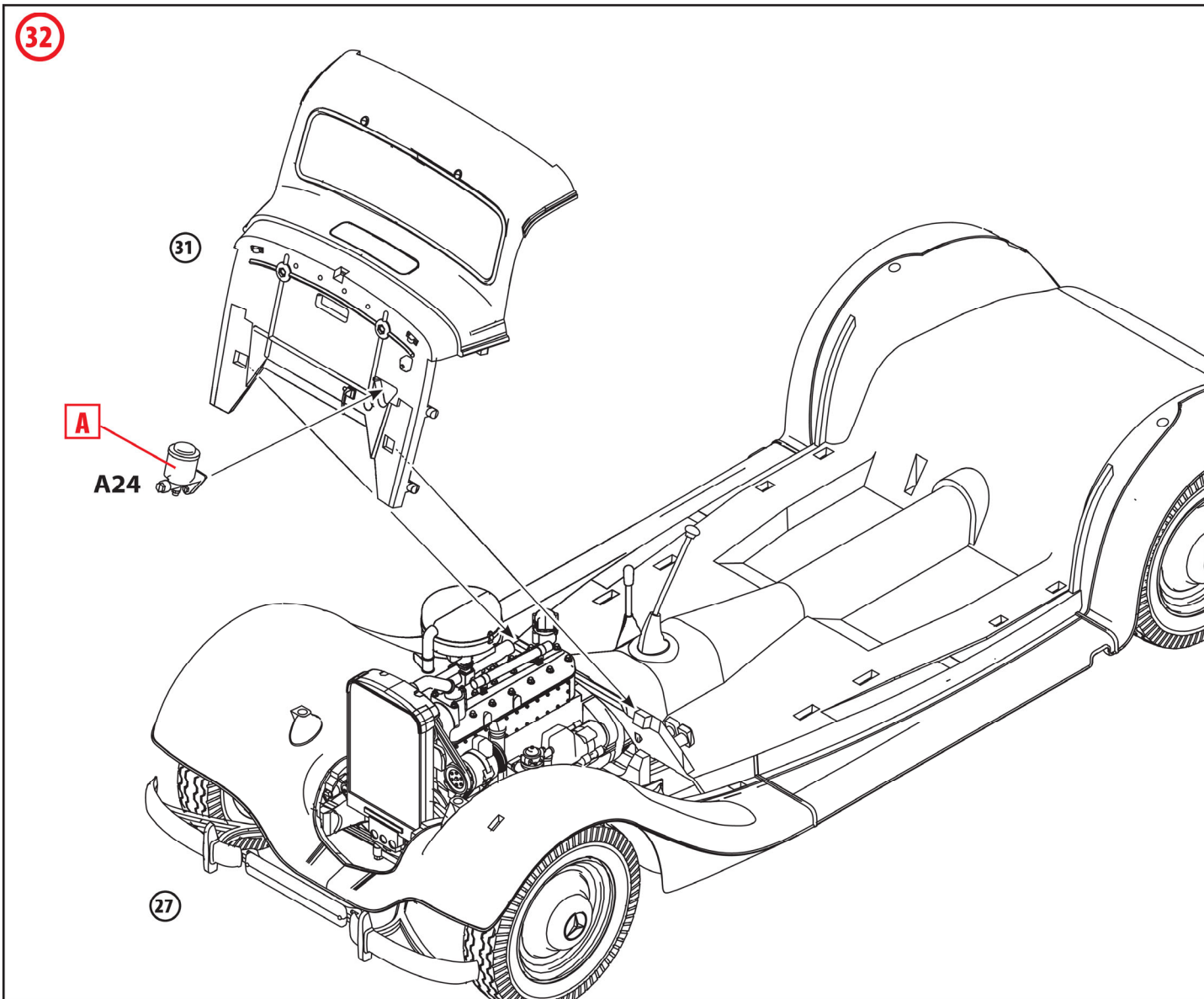
26



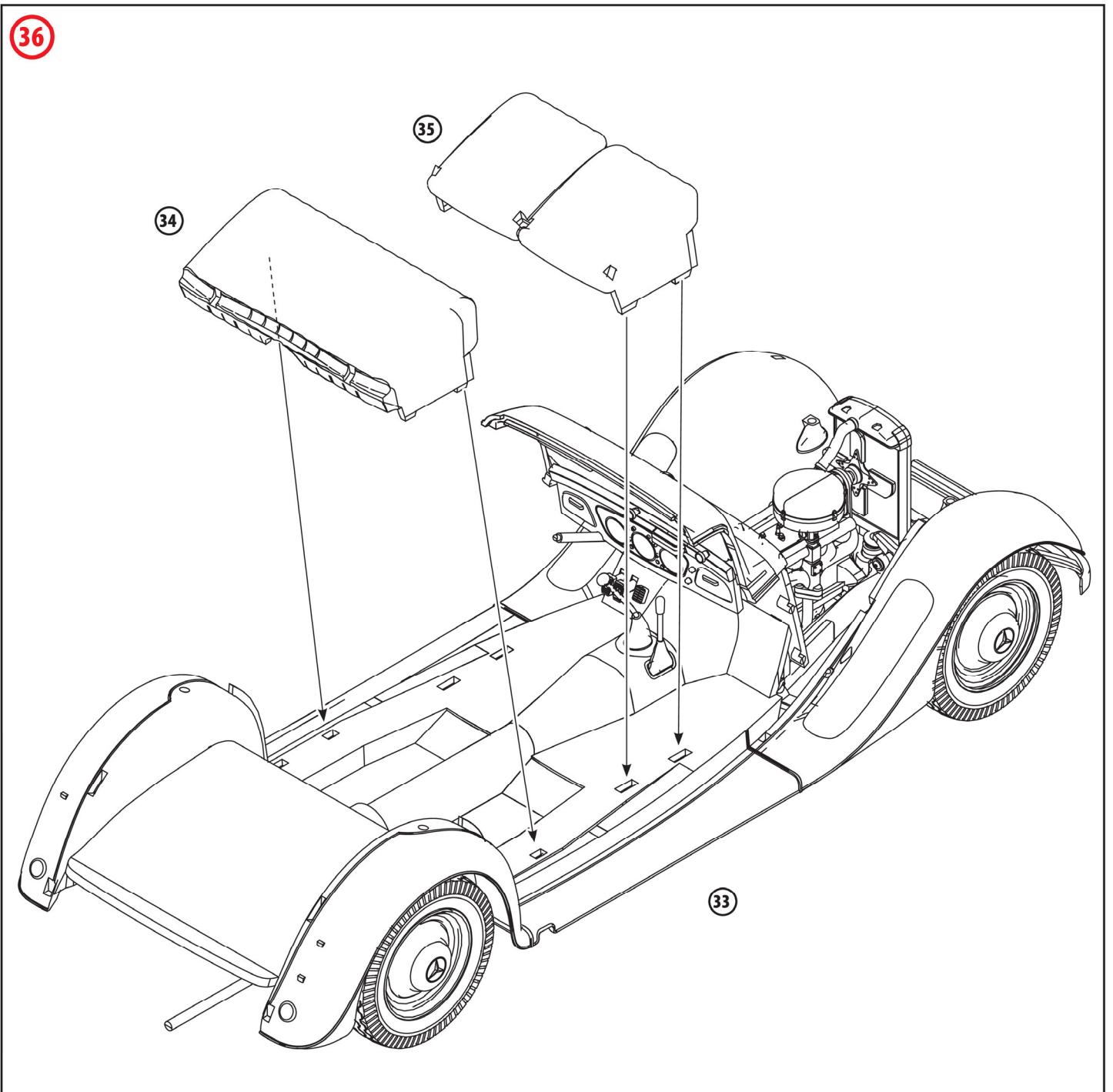
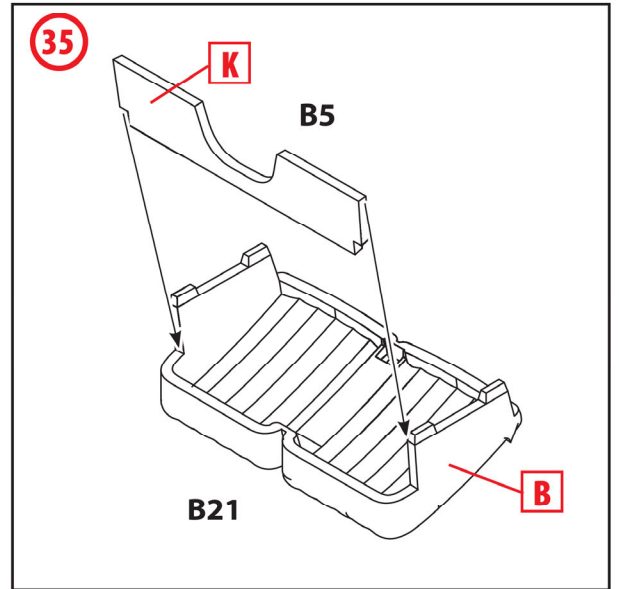
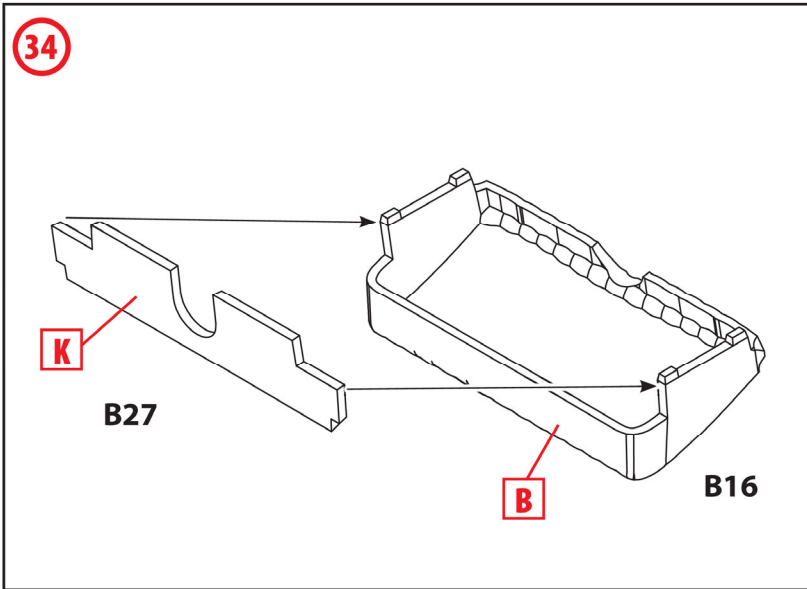
B13

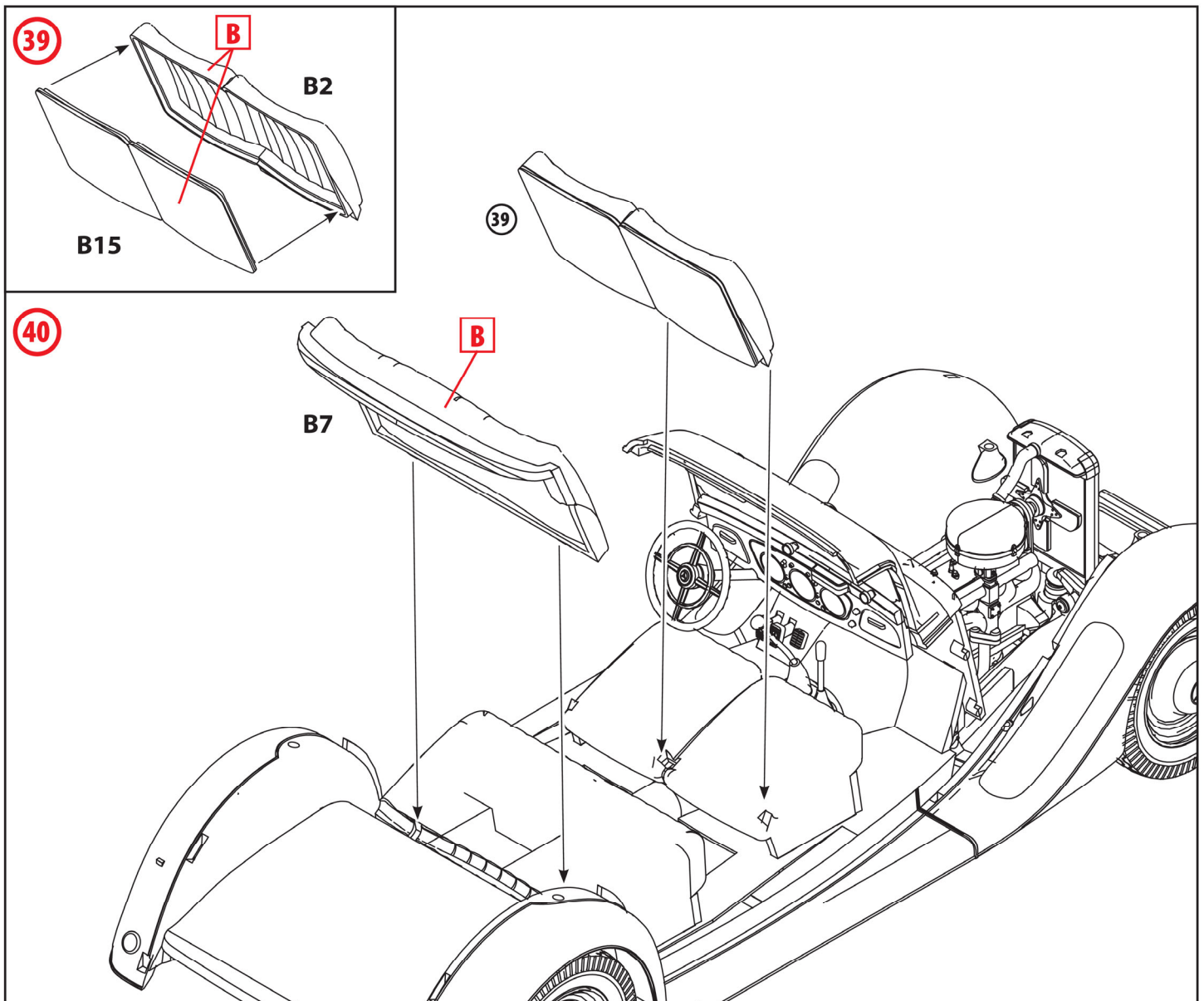
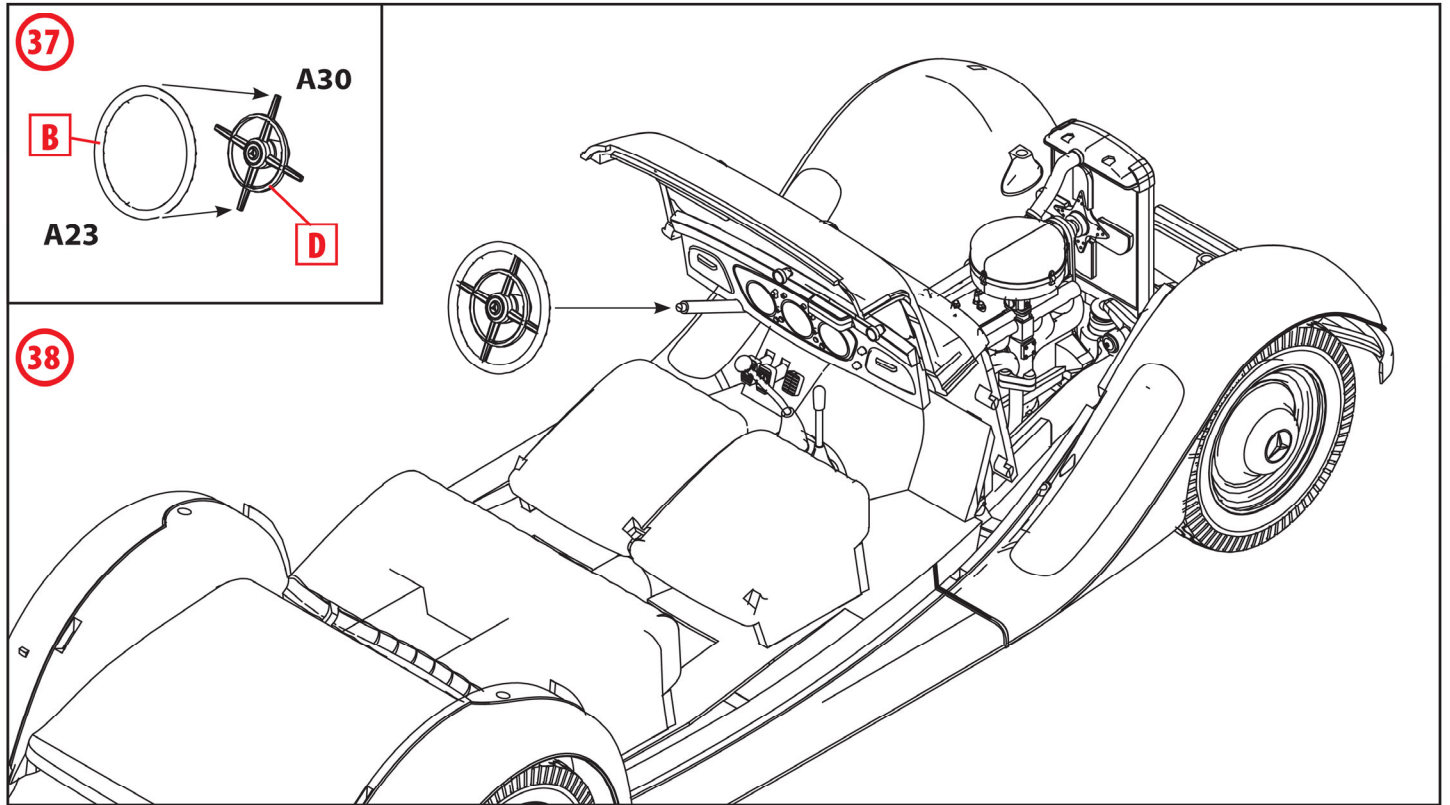
25

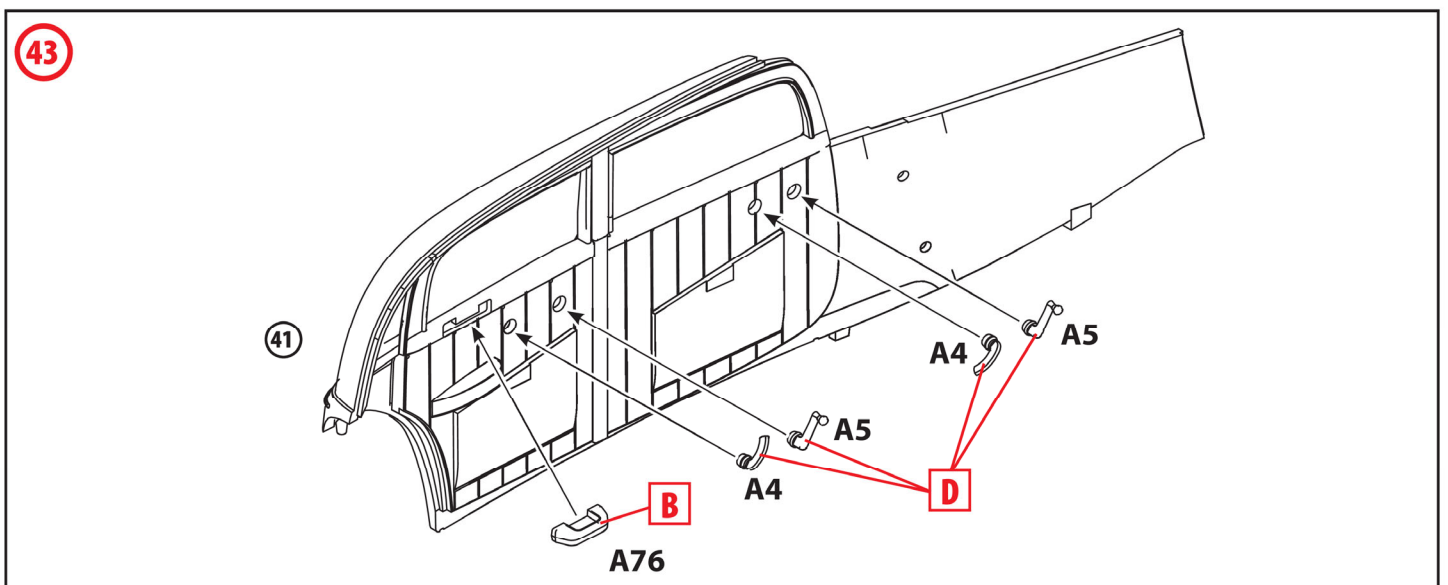
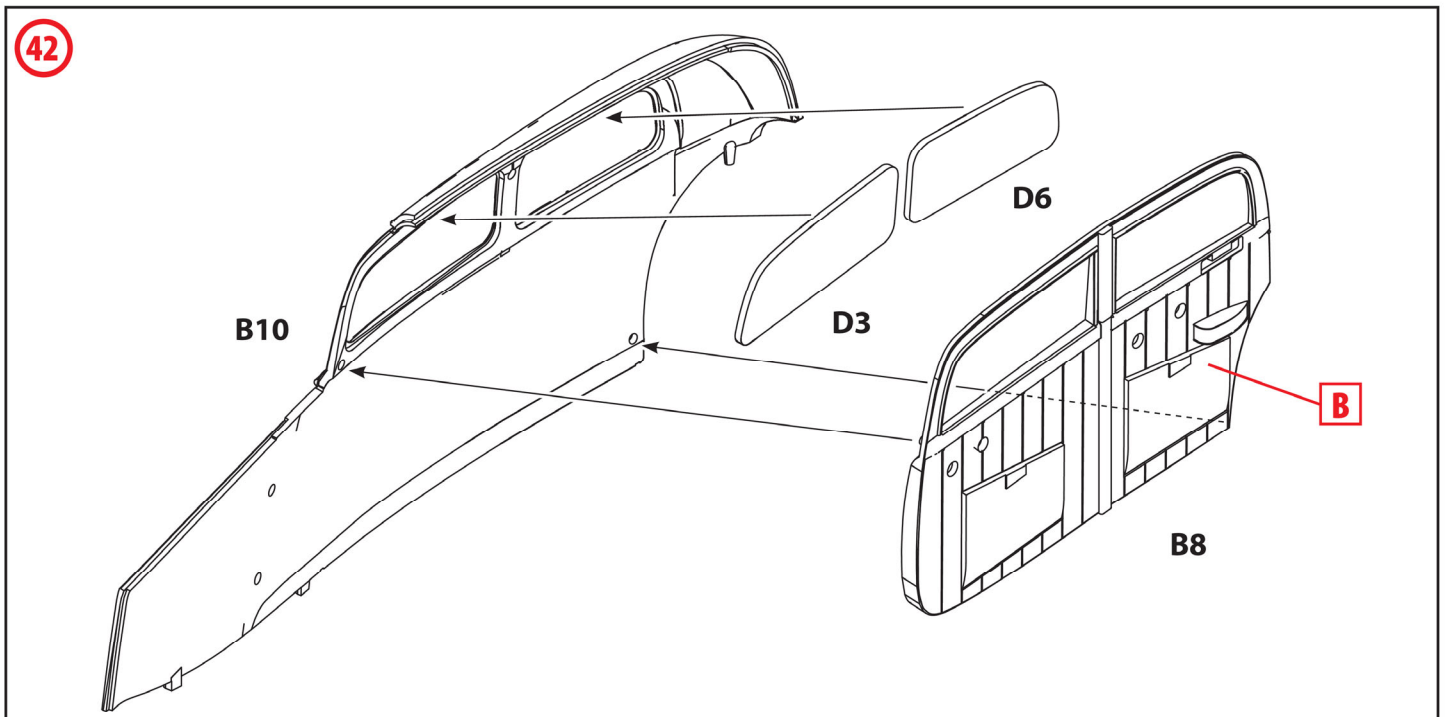
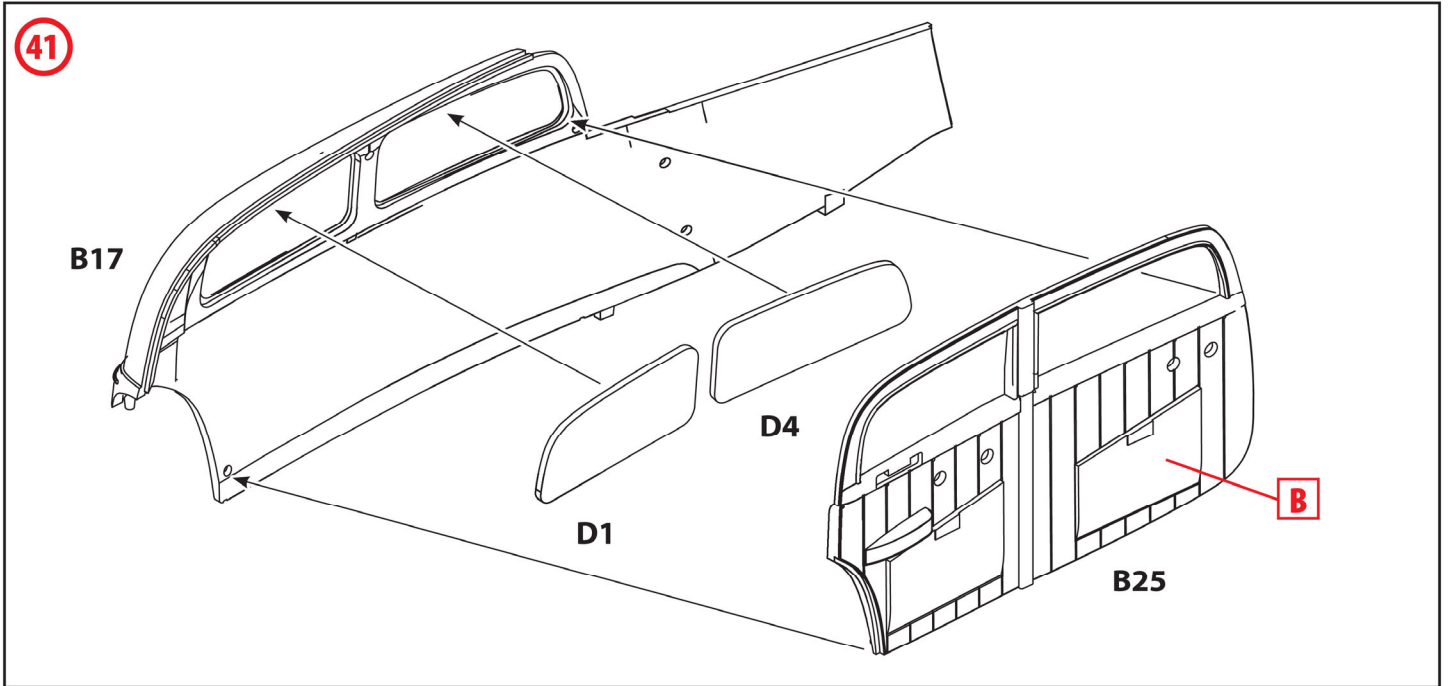




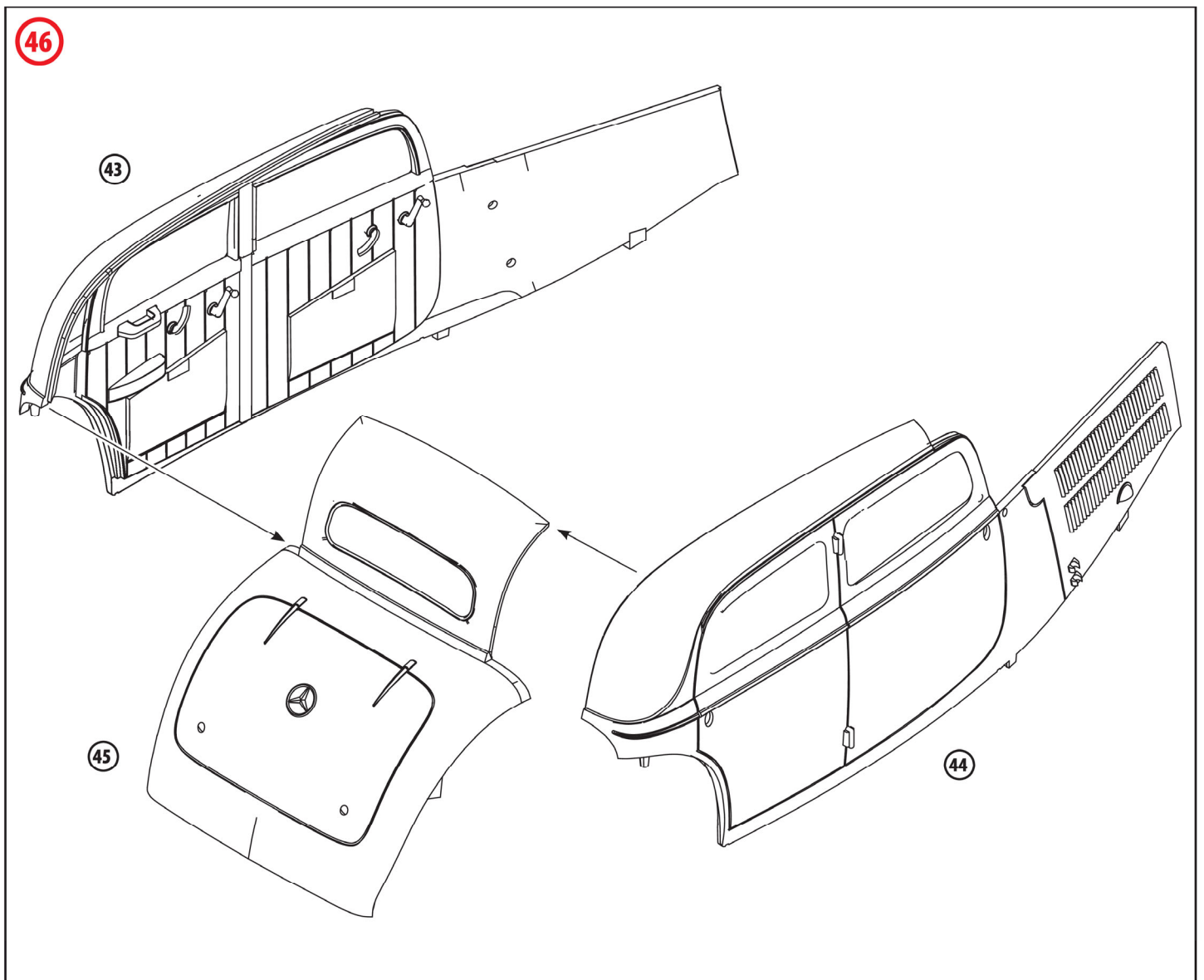
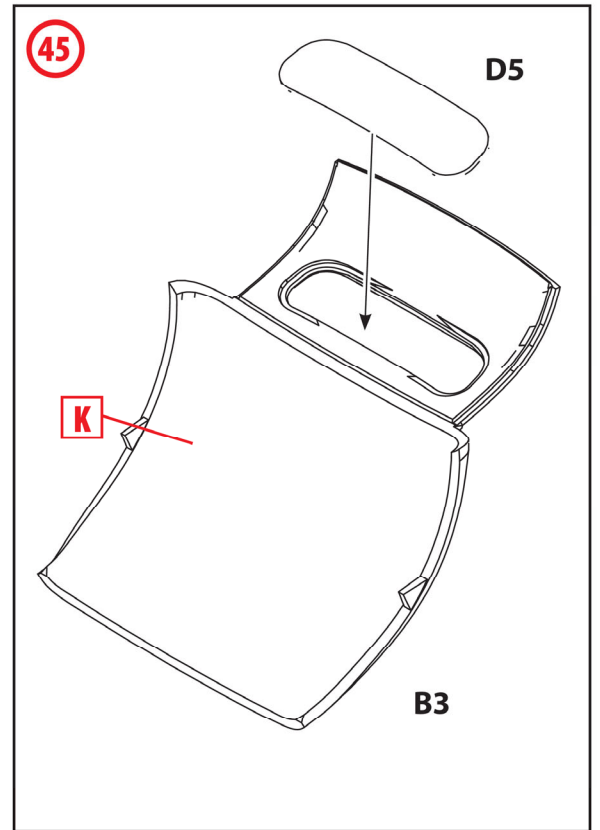
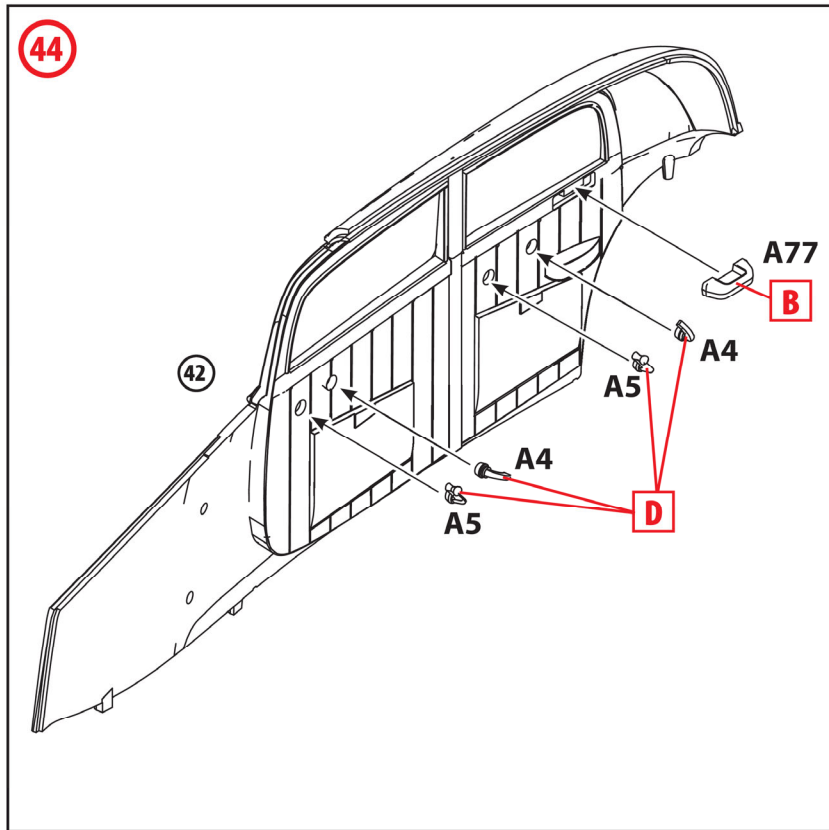




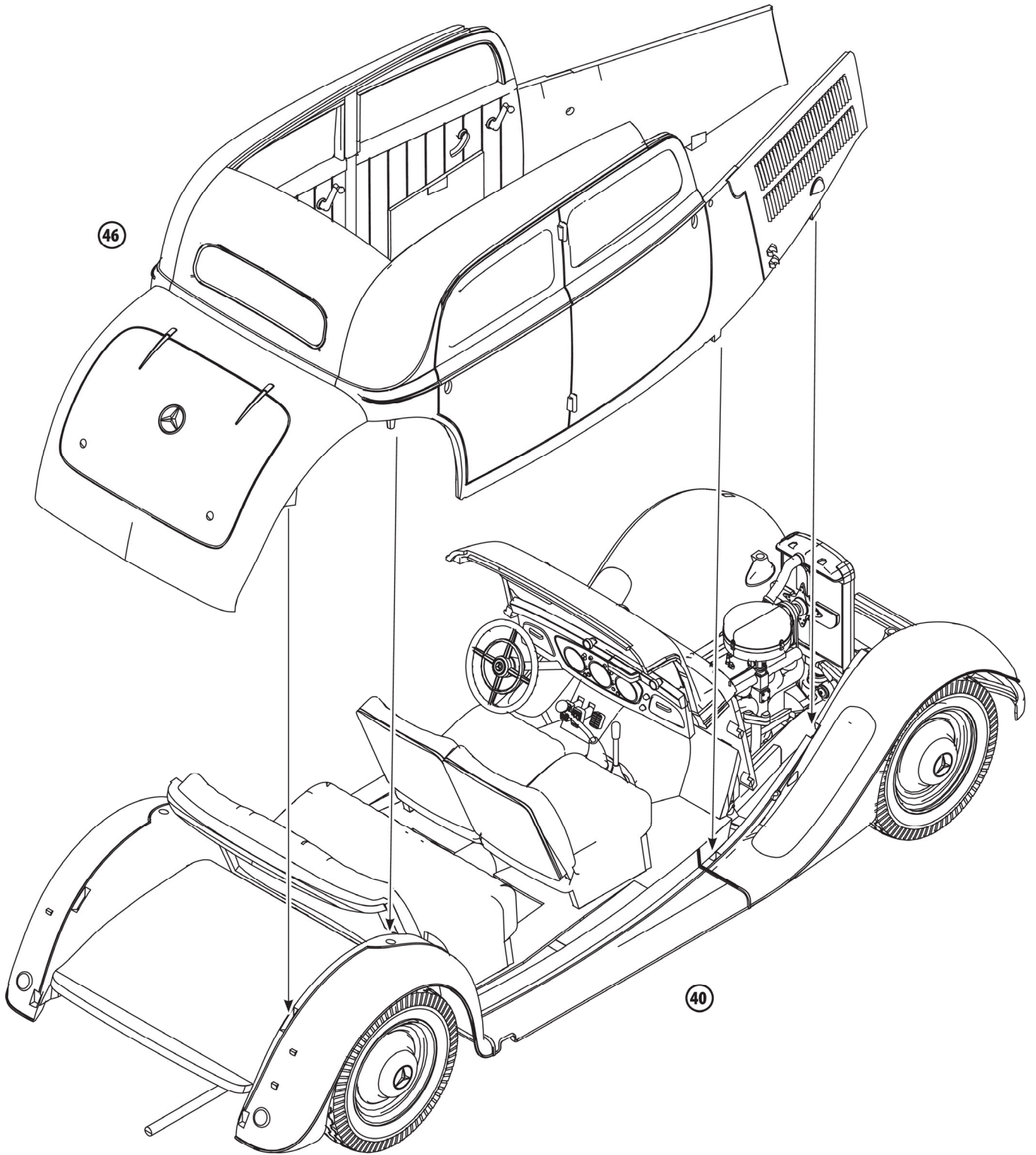


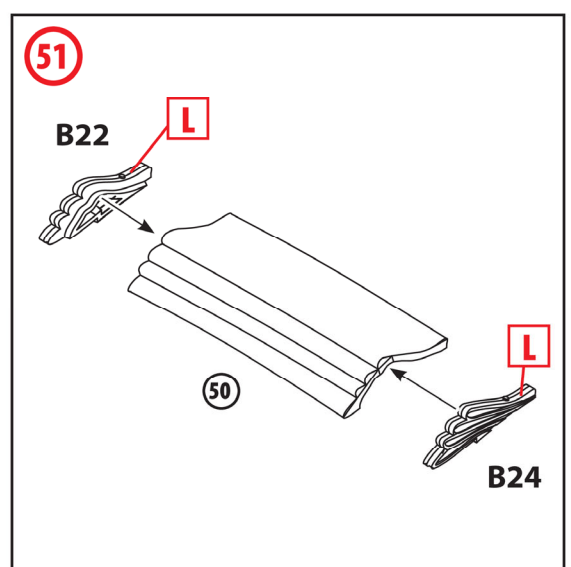
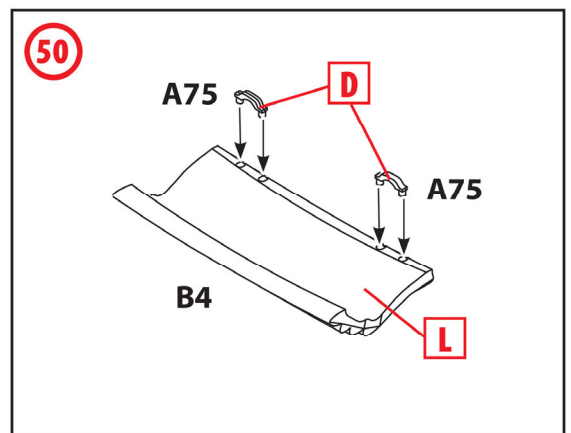
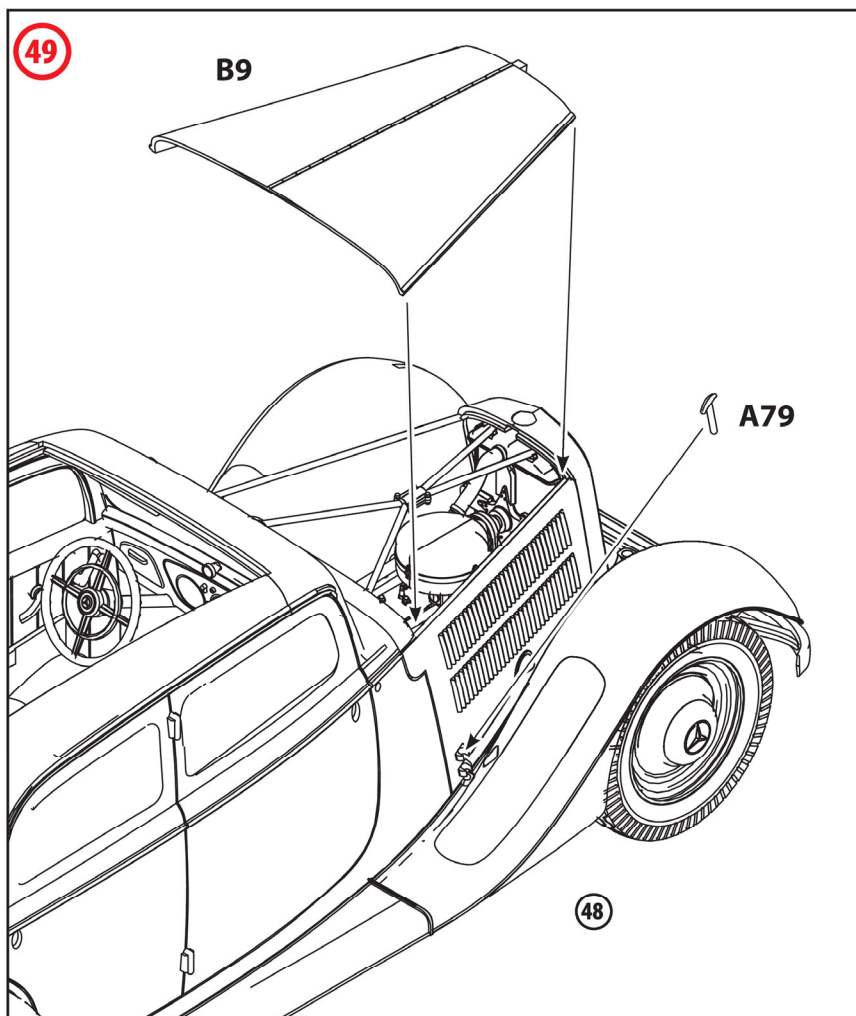
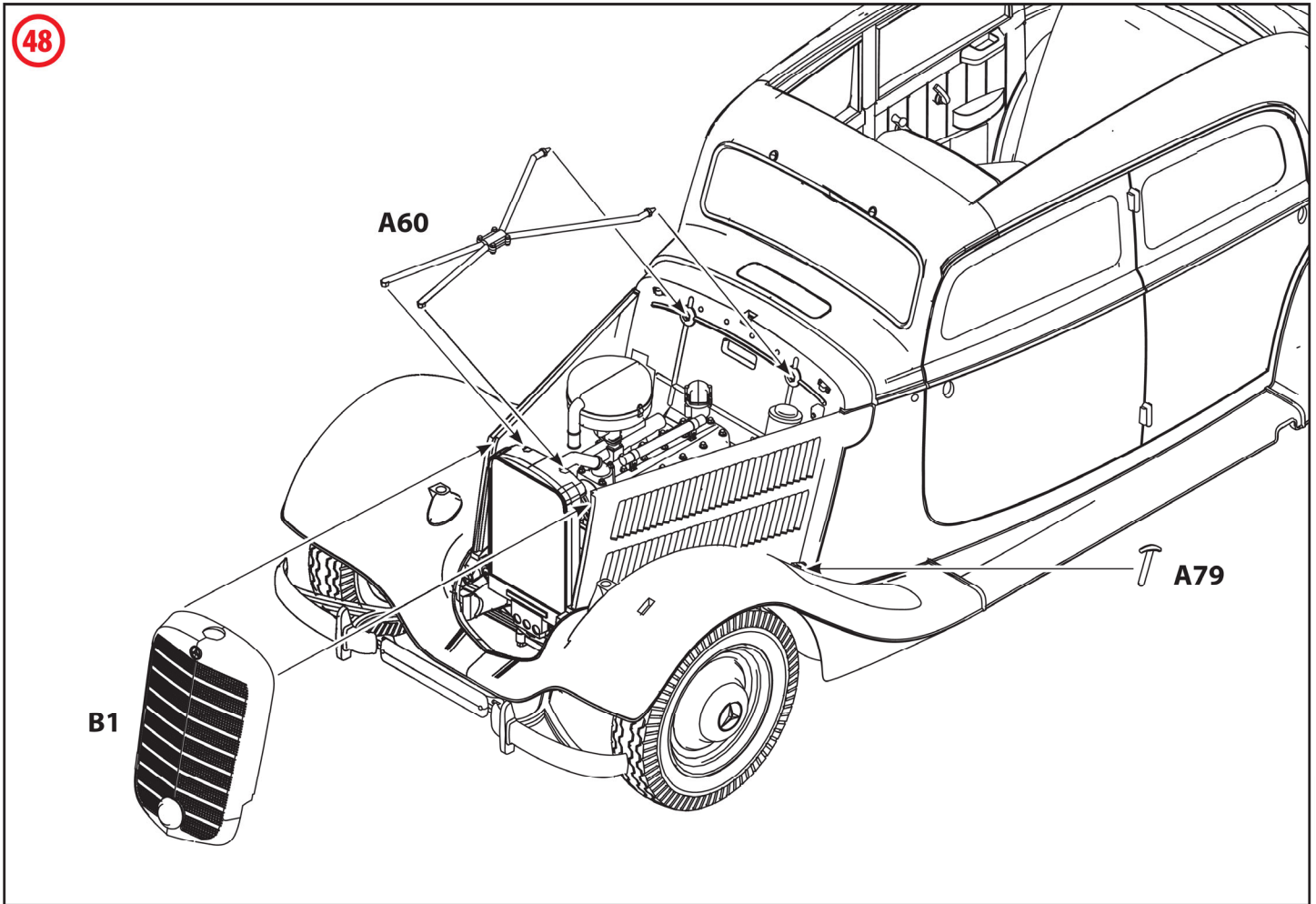




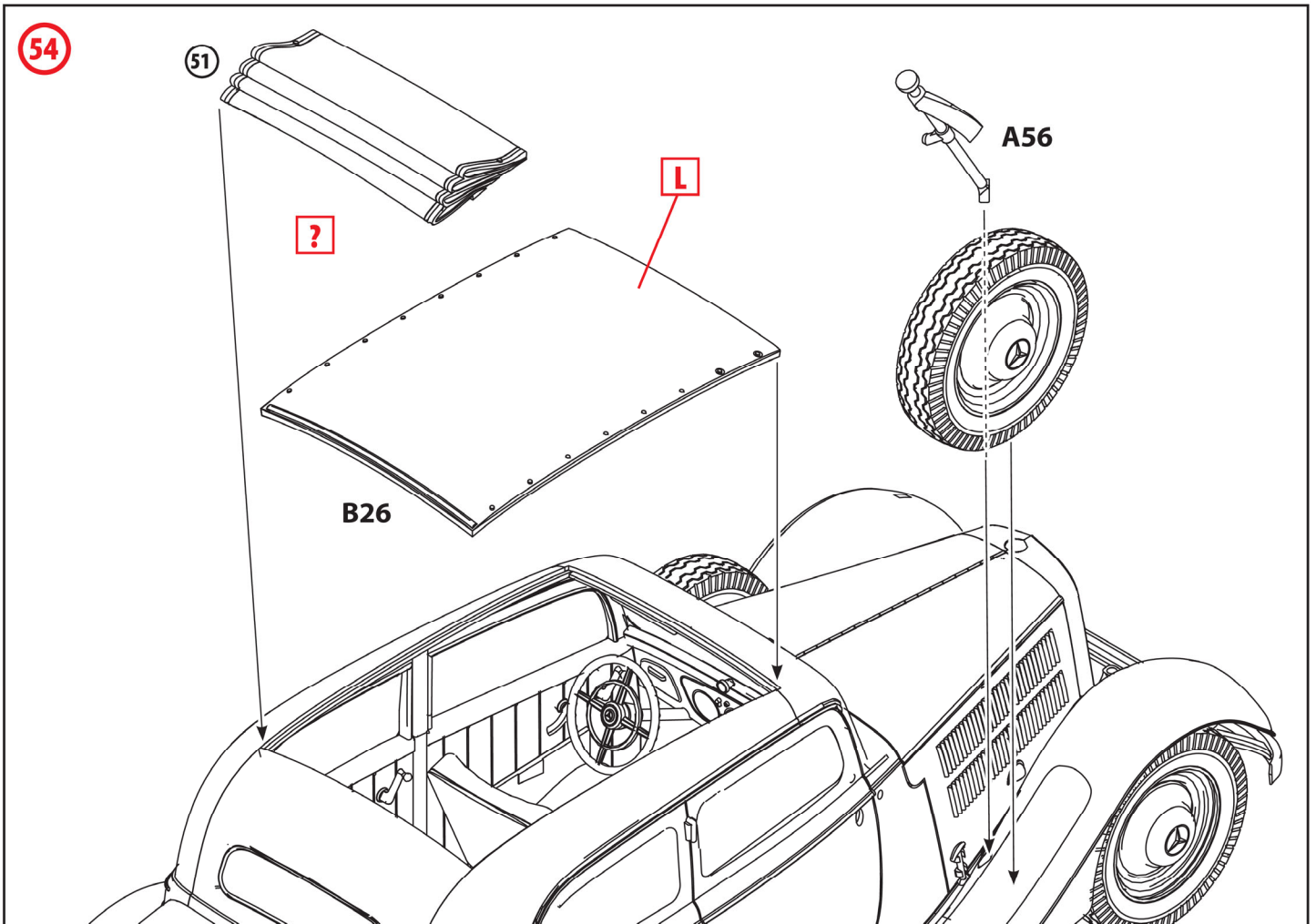
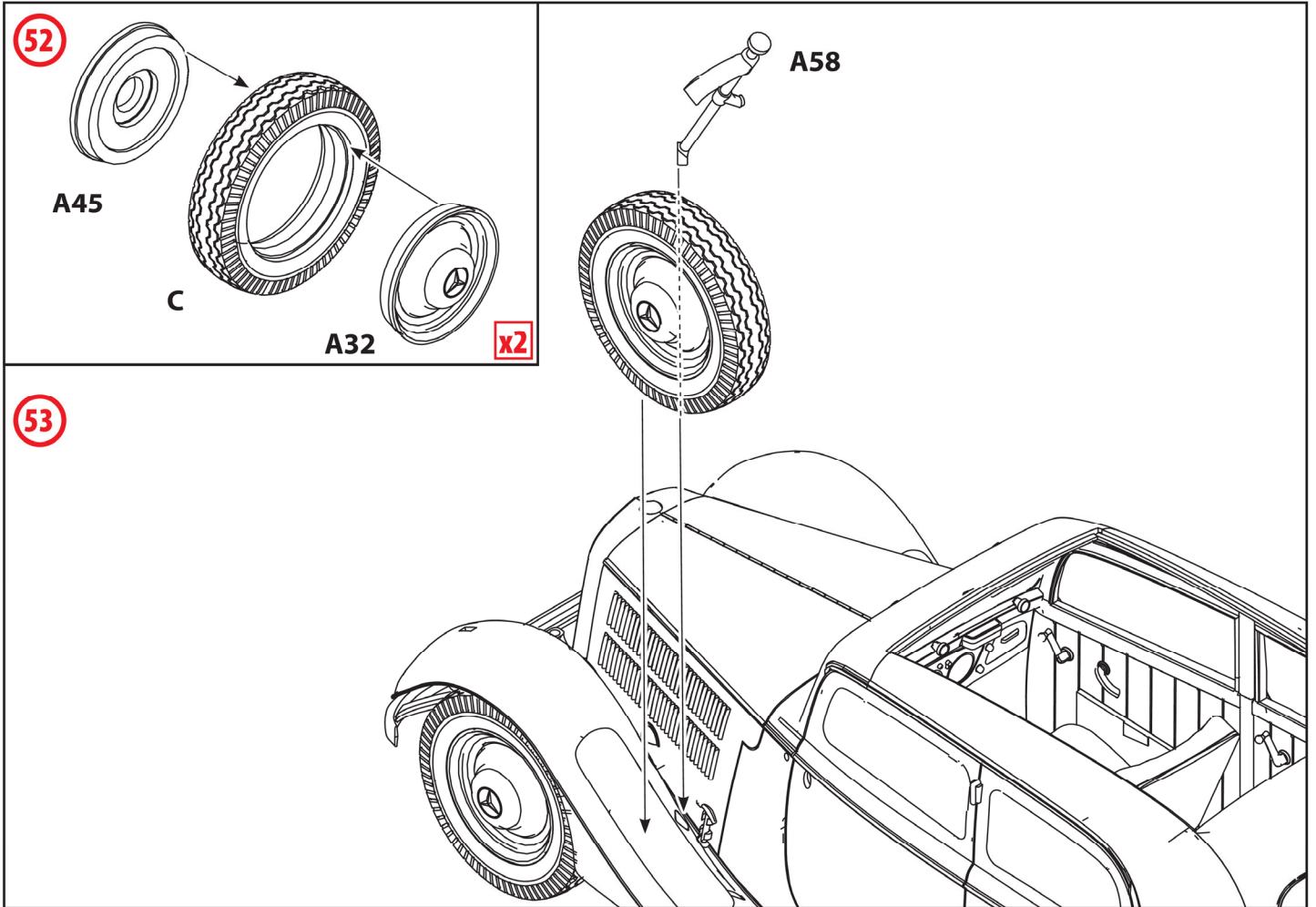


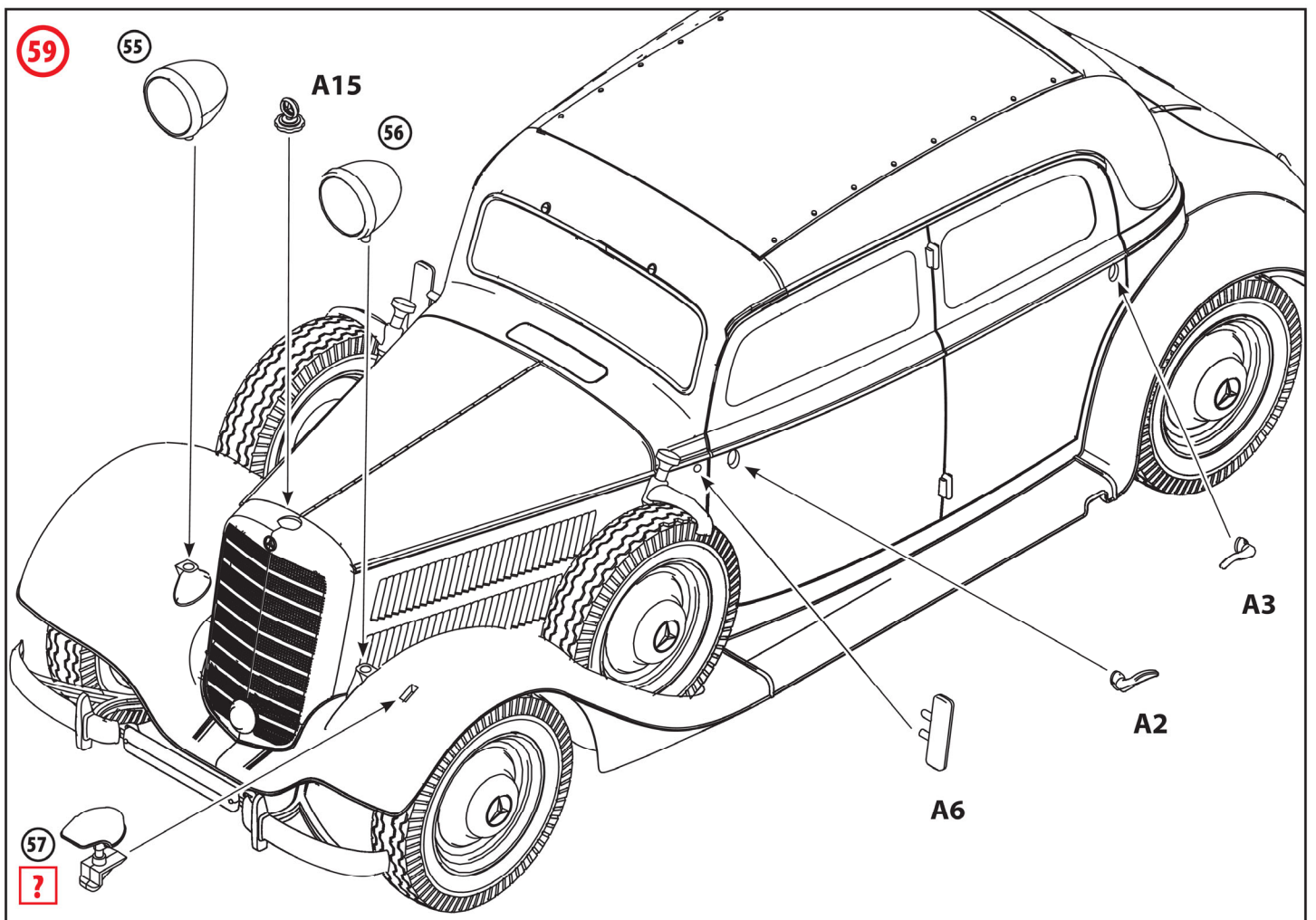
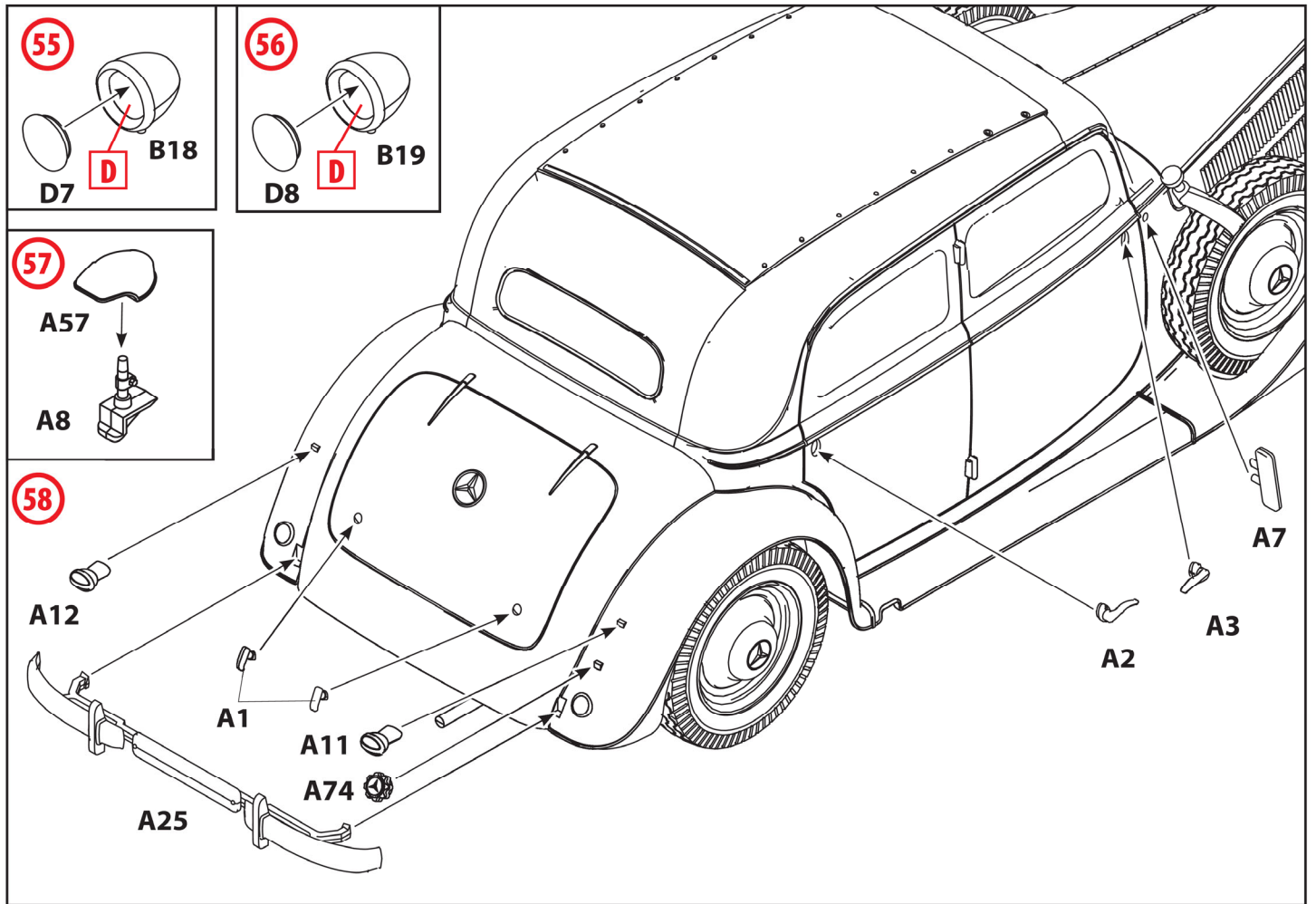
47



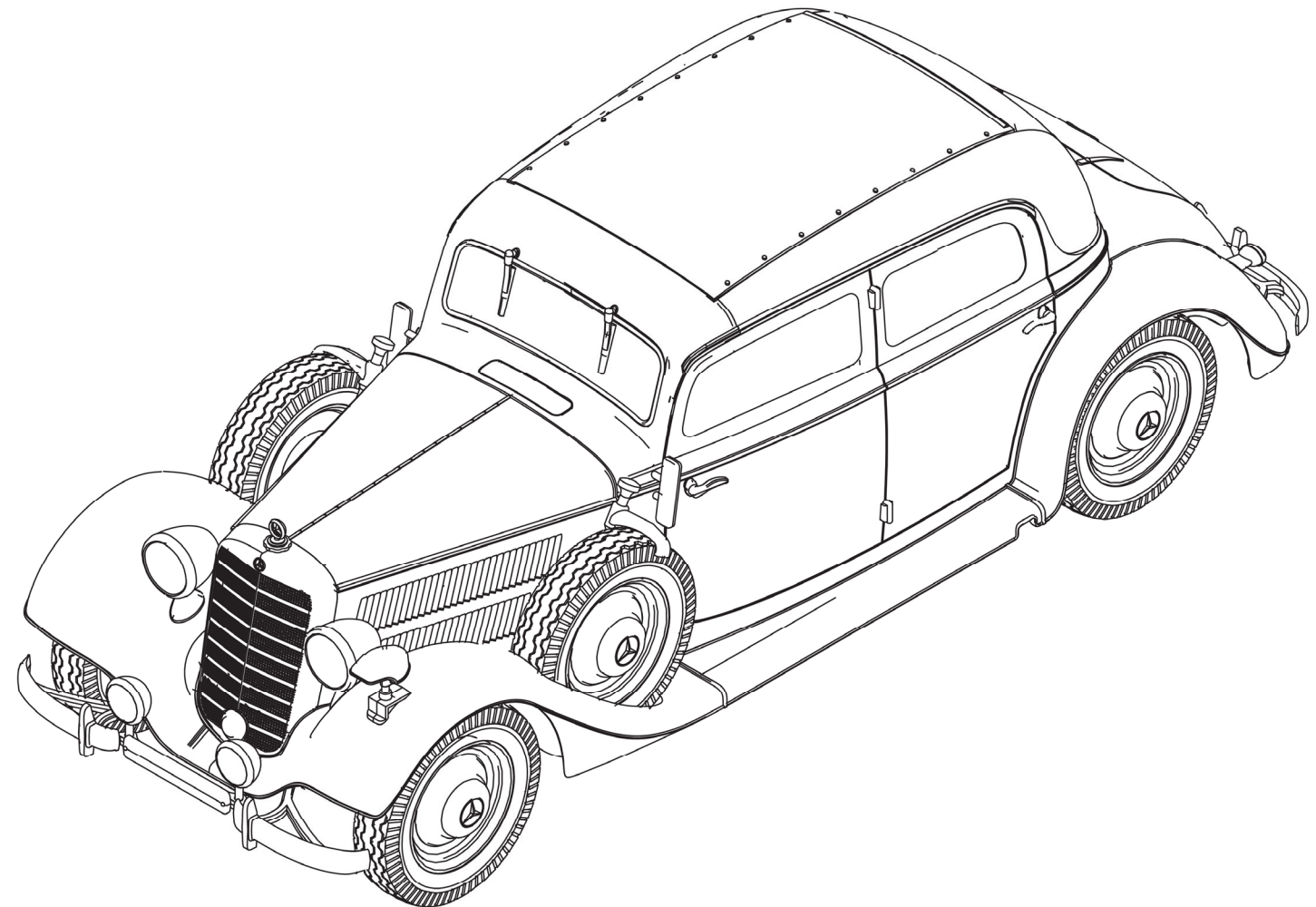
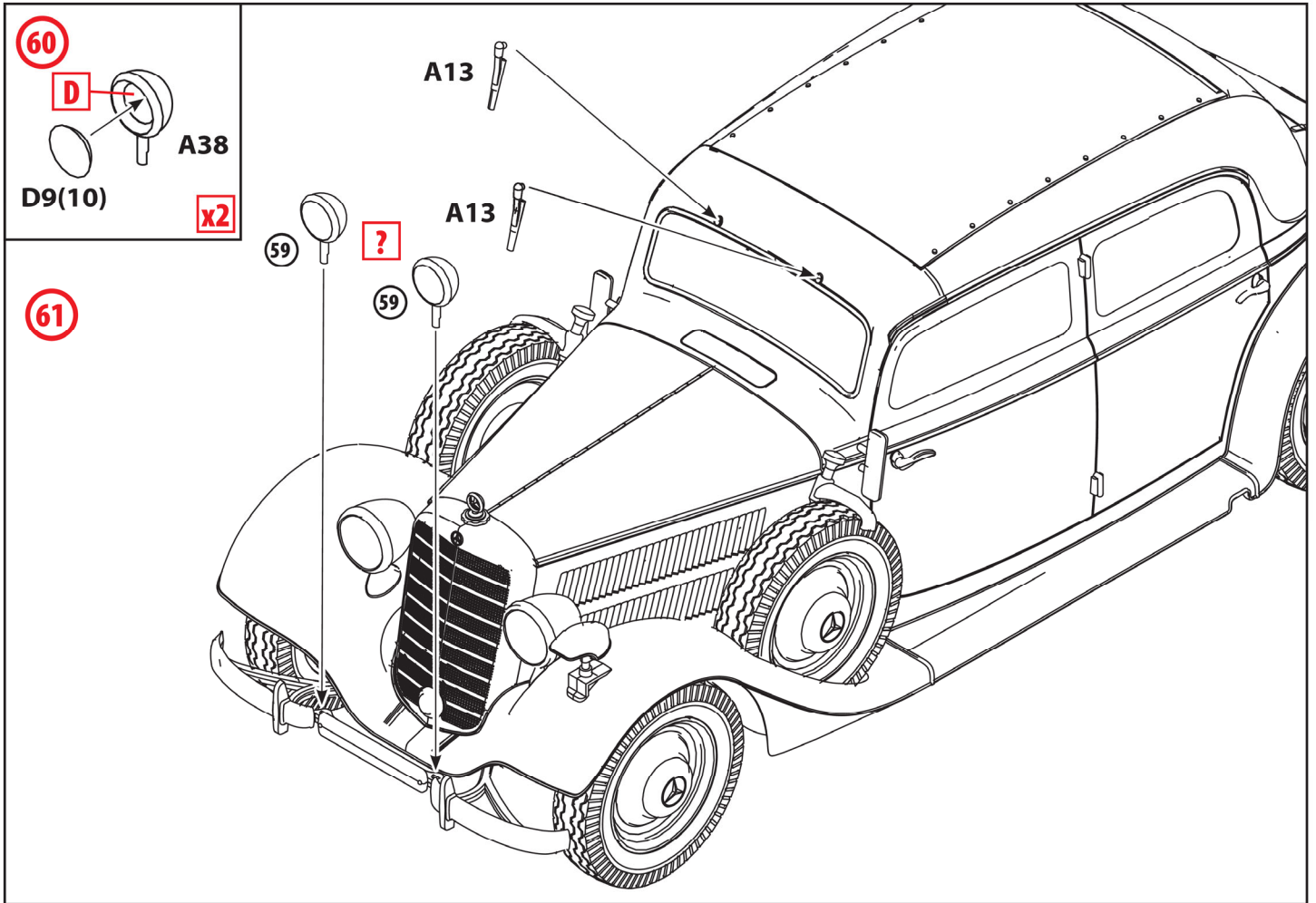




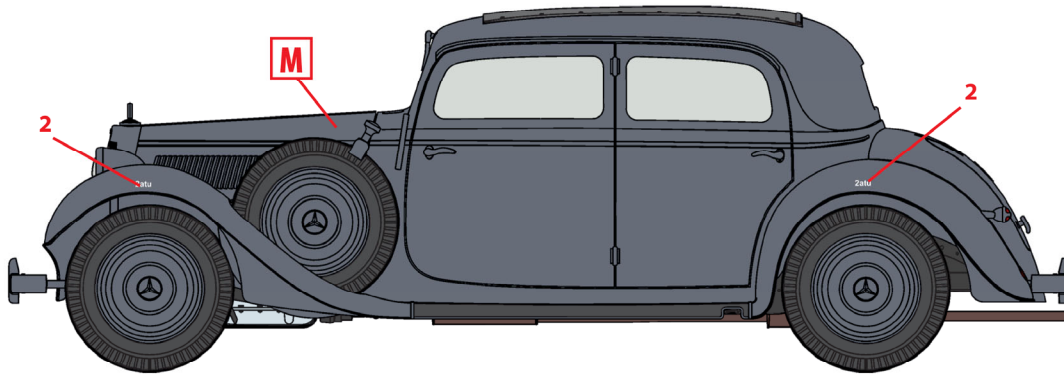
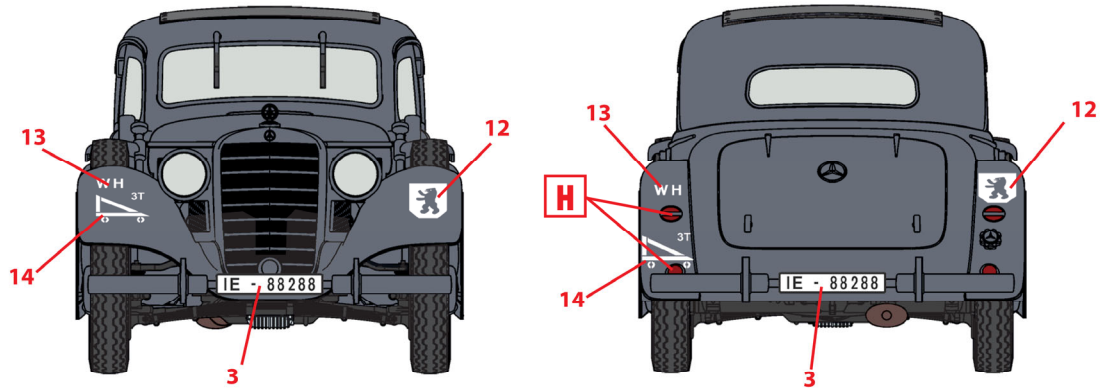




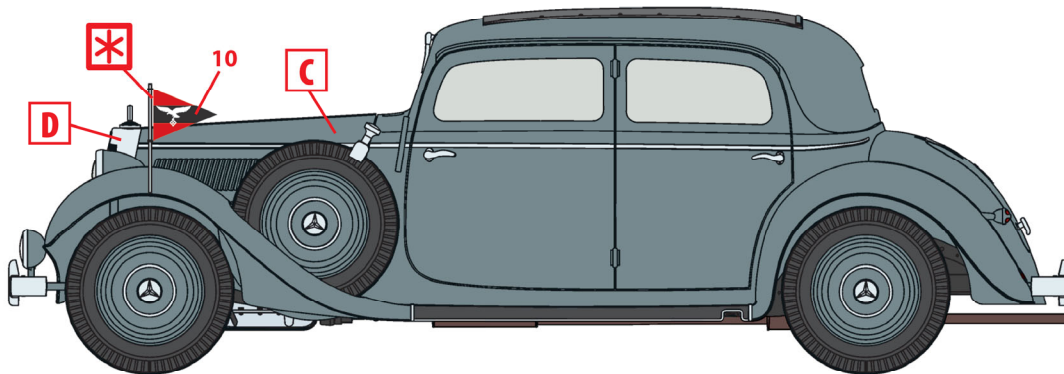
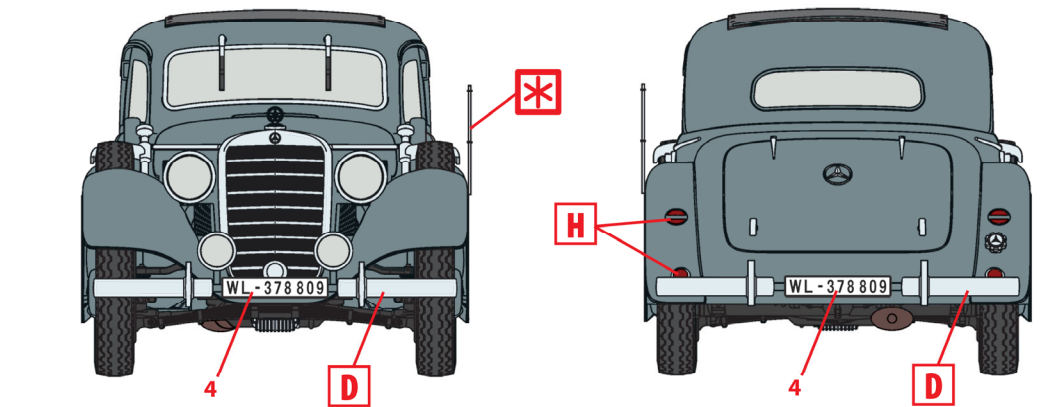




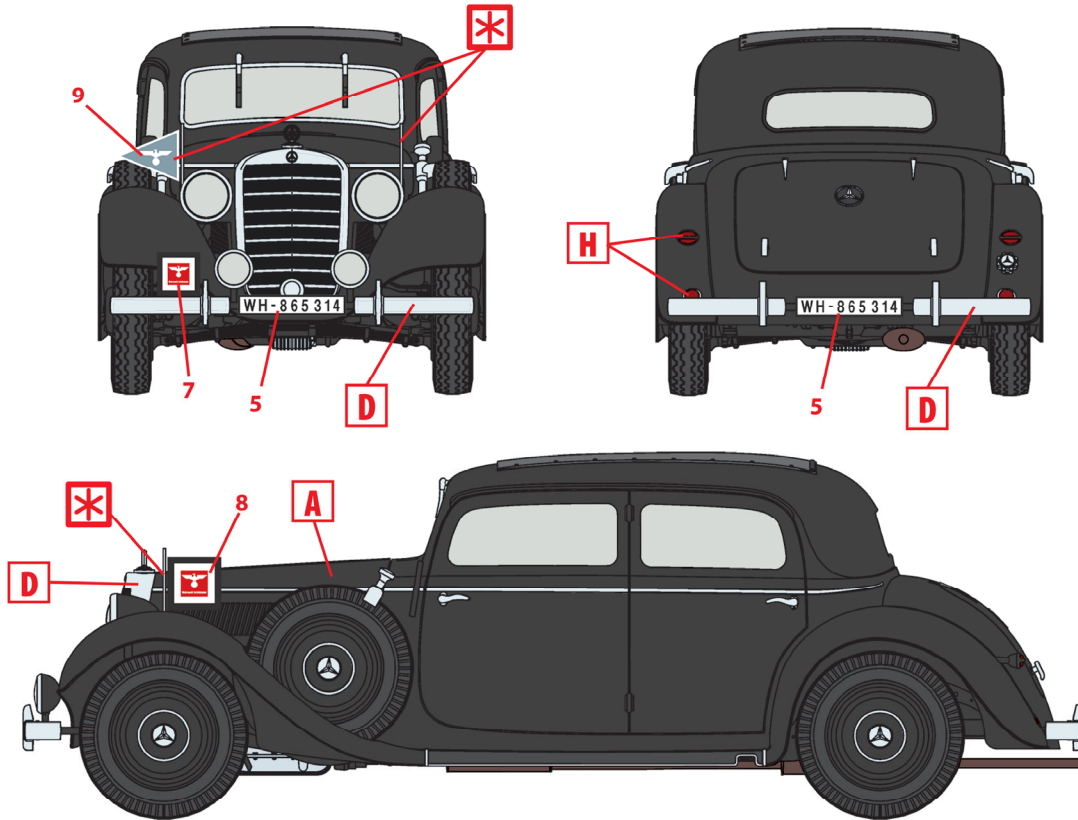




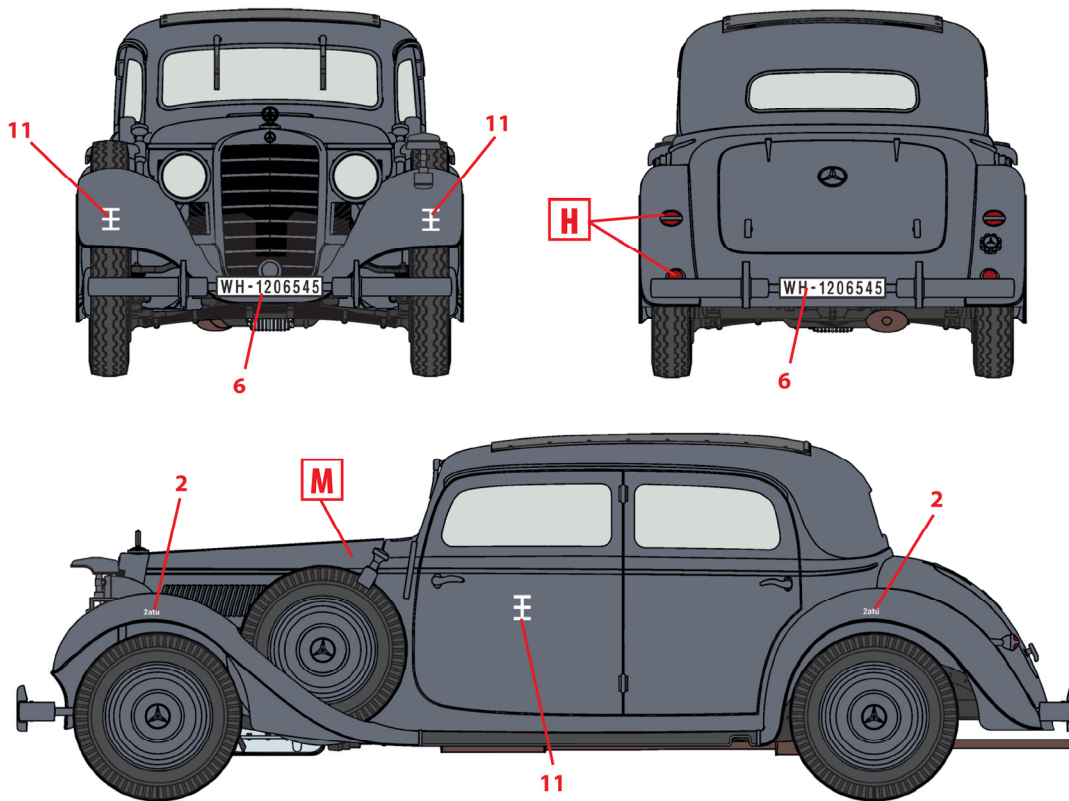
1. Тип 320 (W142) седан, Германия, 1941 г.  
 Тип 320 (W142) saloon, Germany, 1941



2. Тип 320 (W142) седан, Франция, 1942 г.  
 Тип 320 (W142) saloon, France, 1942



3. Тип 320 (W142) седан, Норвегия, 1942 г.  
Typ 320 (W142) saloon, Norway, 1942



4. Тип 320 (W142) седан, Италия, 1943 г.  
Typ 320 (W142) saloon, Italy, 1943