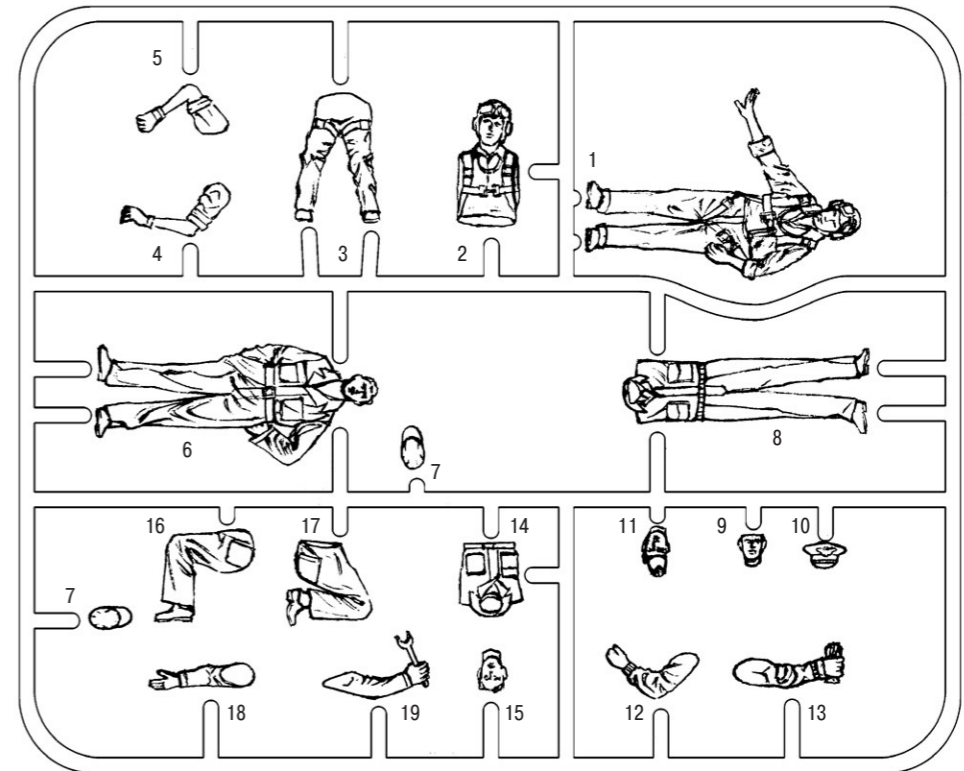


**Пилоты и техники
ВВС США
(1941-1945)**

**USAAF
Pilots and Ground Personnel
(1941-1945)**

1:48



ВНИМАНИЕ!

Работать с клеем и красками в проветриваемом помещении и не допускать открытого огня.

Для сборки модели рекомендуется применять полистирольный клей ПС или его зарубежные аналоги.

Отделяя детали от литников, используйте модельный нож для зачистки.

CAUTION!

When you use glue or paint, do not use near open flame, and use in well ventilated room.

Glue and paint are not included.

When you take parts off from the runner frame, use a modeling scissors and trim excess plastic with a cutter or a file.

	Model Master		
A	1597	Черный полуматовый	Semigloss Black
B	1749	Черный матовый	Flat Black
C	1768	Белый матовый	Flat White
D	1712	Хаки	Field Green
E	1709	Бежевый	Radome Drab
F	1708	Коричнево-оливковый	Field Drab
G	1736	Кожа	Leather
H	1584	Желтый	Cromate
J	1790	Серебро	Chrome Silver
K	1782	Латунь	Bright Brass
L	1405	Темный металл	Gunmetal
M	1516	Телесный	Skin Tone