

Bf 109F-4

Германский истребитель II Мировой войны

Вероятно, самым знаменитым истребителем Второй Мировой войны был германский Мессершмитт Bf 109.

Bf 109F, разработанный весной 1940 г., стал одним из лучших в своем классе. Он имел серьезно улучшенную аэродинамику.

В июне 1941 г. на вооружение была принята модификация Bf 109F-4 с двигателем DB 601F, 20-мм пушкой MG 151/20, усиленным бронированием и другими усовершенствованиями.

Bf 109F-4 стали основными истребителями Люфтваффе в конце 1941 – начале 1942 г. Они участвовали в жарких воздушных схватках от Кольского полуострова до Крыма. Знаменитые германские асы – Г. Граф, Г. Филипп, Г. Ралль и многие другие воевали на этих истребителях.

Тактико-технические характеристики Bf 109F-4

Длина, м	9,02
Размах крыла, м	9,92
Взлетный вес, кг	2890
Двигатель	DB 601F, 1350 л.с.
Максимальная скорость, км/ч	606
Потолок, м	11600
Дальность, км	710
Вооружение	1 20-мм пушка MG 151/20, 2x7,92- мм пулемета MG 17

№ 48103

1:48

Bf 109F-4

WWII German Fighter

Probably the most famous fighter of WWII was German Messerschmitt Bf 109.

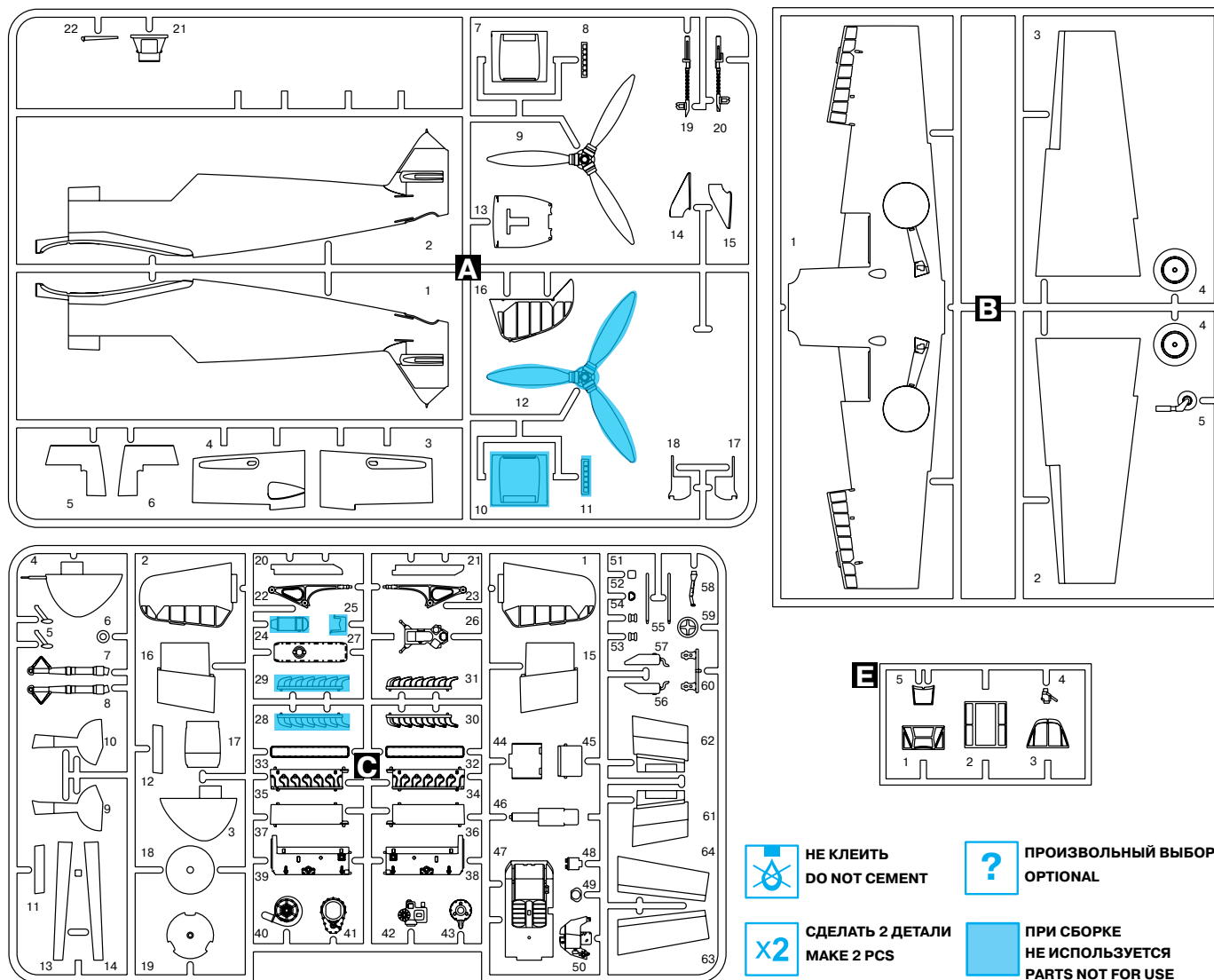
The modification Bf 109F designed in Spring 1940 become one of the best fighter aircraft of this period. It had considerable improvements in the aerodynamic.

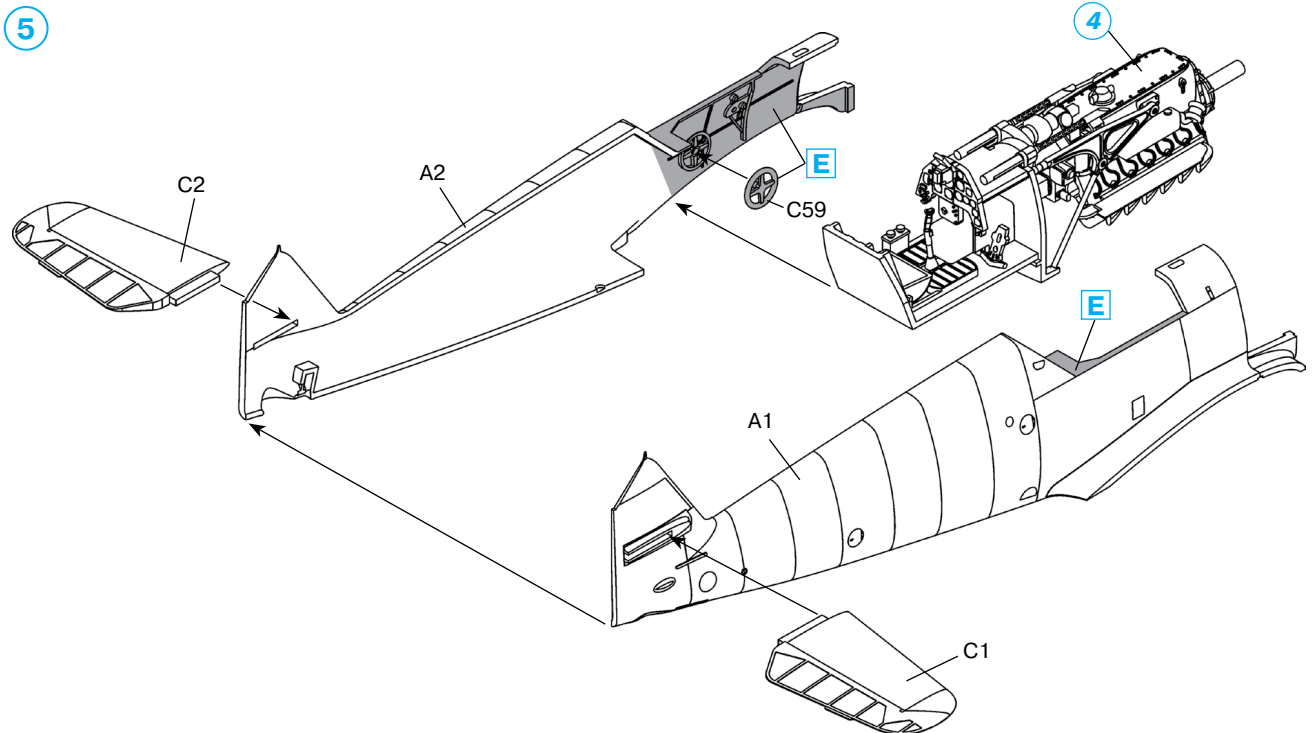
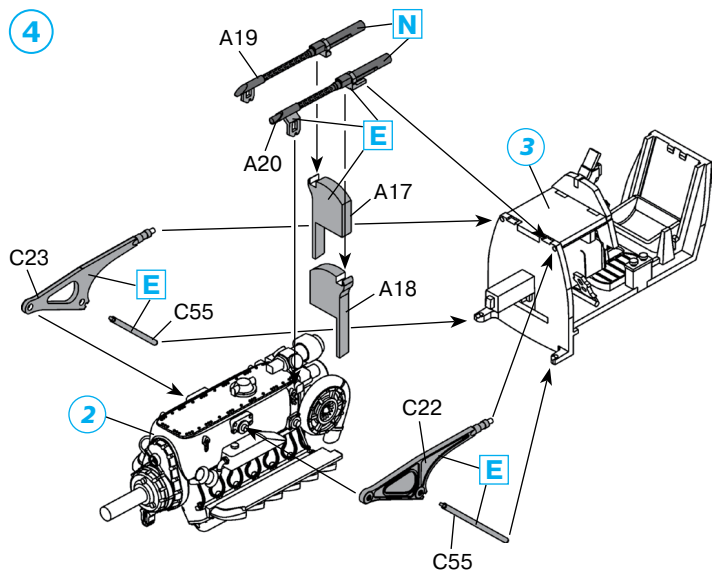
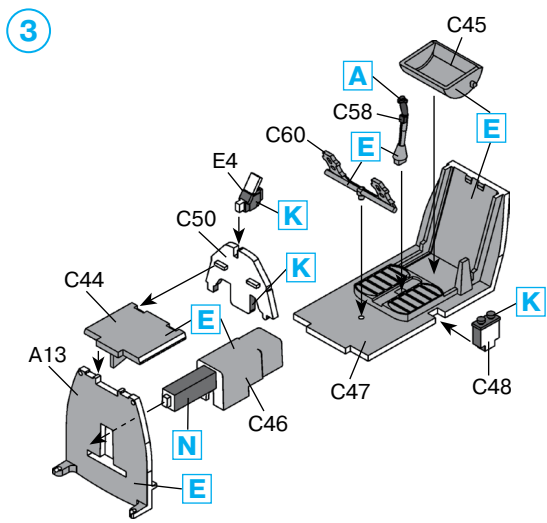
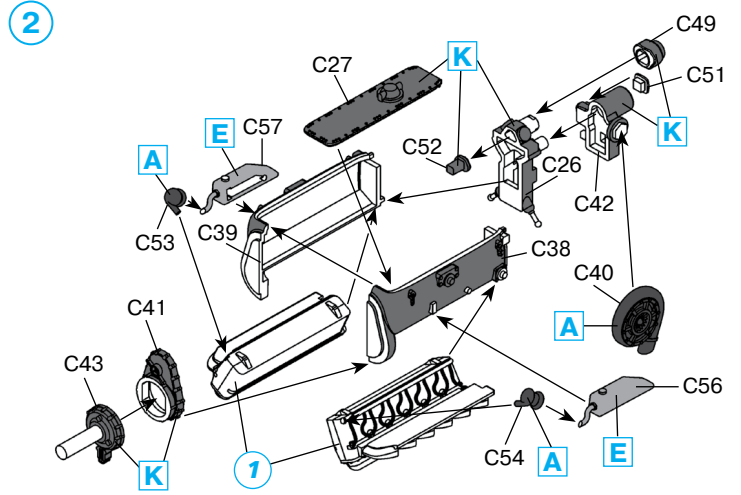
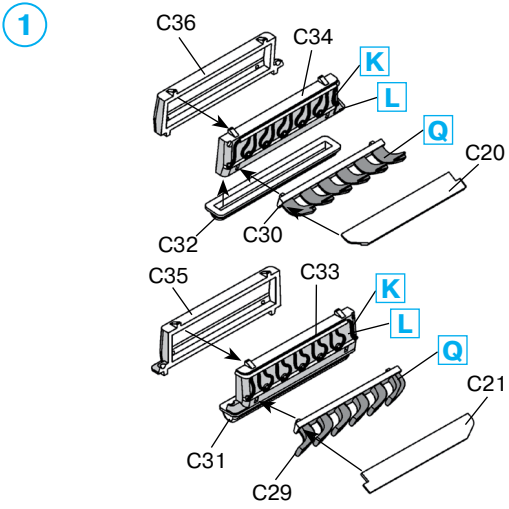
In June 1941 it was appeared modification Bf 109F-4 with DB 601F engine, 20-mm MG 151/20 gun, better armor and other improvements.

Bf 109F became the basis of the German fighter aviation during late 1941 – early 1942. They took part in hard air battles from the Kola to the Crimea peninsulas. Many German aces –H. Graf, H. Philipp, G. Rall and other were piloted these fighters

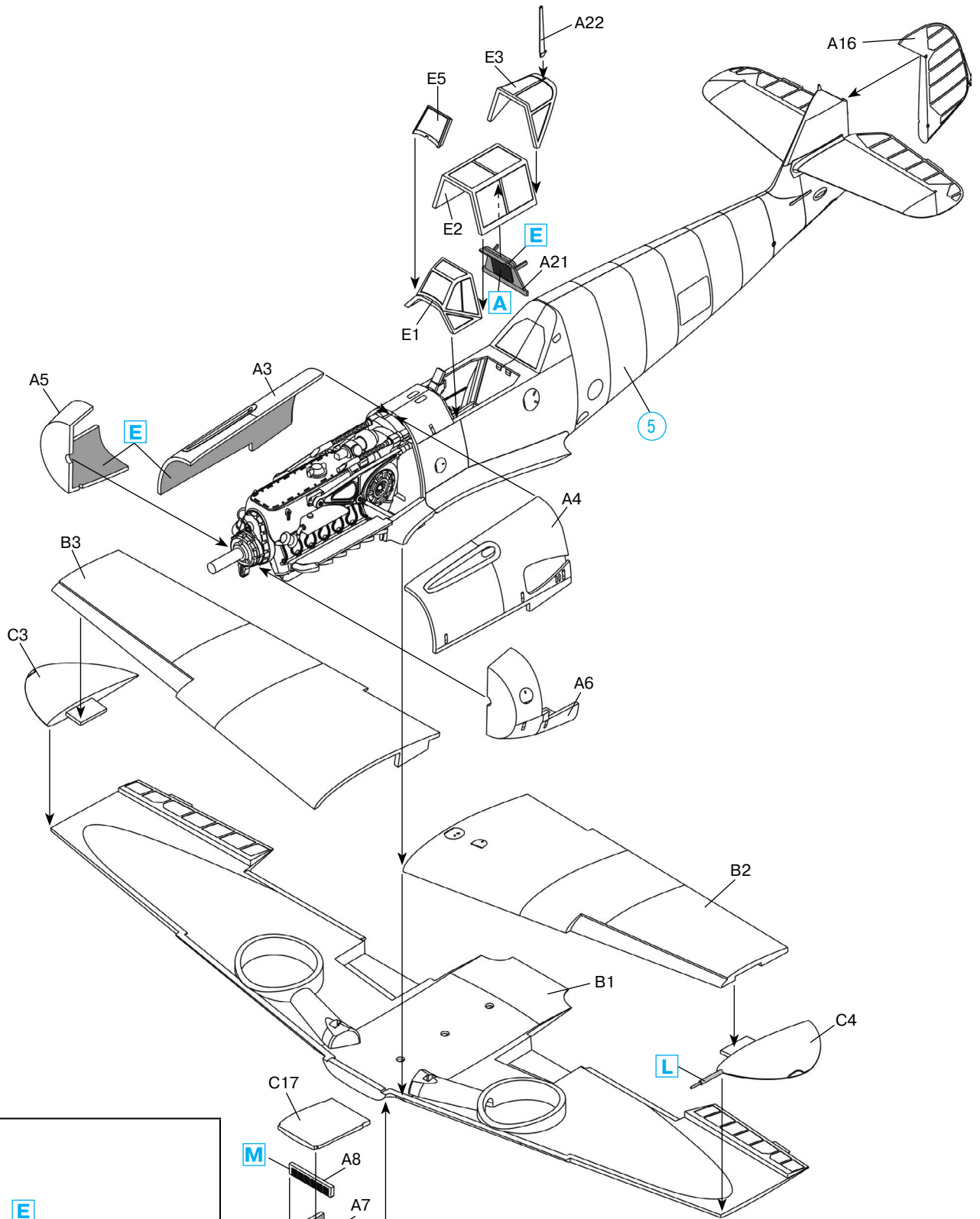
Tactical and Technical Specifications of Bf 109F-4

Length, m	9,02
Span, m	9,92
Start weight, kg	2890
Engine	DB 601F, 1350 hp
Max. Speed, km/h	606
Service ceiling, m	11600
Range, km	710
Armament1	1 20mm MG 151/20, 2x7,92mm MG 17

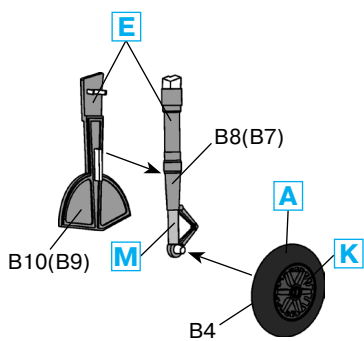


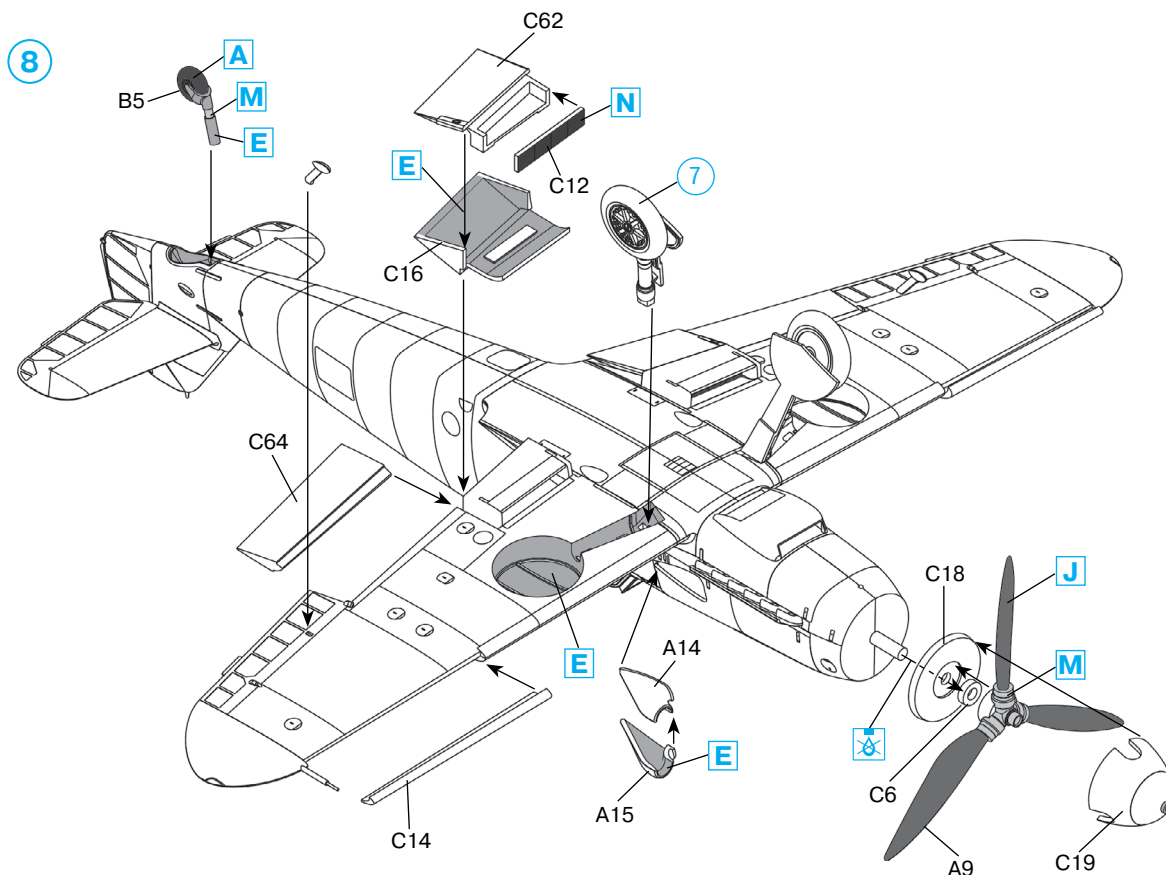


6



7 x2





	Model Master				Model Master		
A	1749	Чёрный, матовый	Flat Black	J	1710	Черно-зеленый, матовый	Dark Green
B	1768	Белый, матовый	Flat White	K	1592	Черно-серый, матовый	Black Gray
C	1708	Жёлтый, матовый	Insignia Yellow	L	1781	Алюминий	Aluminium
D	1764	Темно-зелёный, матовый	European Green	M	1780	Сталь	Steel
E	1716	Серо-зеленый, матовый	Pale Green	N	1795	Темный металл	Gun Metal
F	70% 1562 30% 1768	Голубой, матовый Белый, матовый	Flat Light Blue Flat White	Q	1785	Ржавчина	Rust
G	1713	Зеленый, матовый	Medium Green	R	1562	Голубой, матовый	Flat Light Blue
H	1720	Серо-голубой, матовый	Intermediate Blue	S	1706	Песочный, матовый	Sand

ВНИМАНИЕ!

Работать с клеем и красками в проветриваемом помещении и не допускать открытого огня. Для сборки модели рекомендуется применять полистирольный клей ПС или его зарубежные аналоги. Отделяя детали от литников, используйте модельный нож для зачистки.

Метод нанесения аппликаций

Чистым ножом или ножницами аккуратно вырежьте необходимую аппликацию.

Вырезанную аппликацию погрузите в теплую воду на 20 секунд.

Приложив аппликацию к необходимому месту, аккуратно удалите подложку.

Марлевым тампоном удалите пузырьки воздуха и слегка прижмите аппликацию.

После высыхания аппликаций влажным тампоном удалите остатки клея вокруг них.

CAUTION!

When you use glue or paint, do not use near open flame, and use in well ventilated room.

Glue and paint are not included.

When you take parts off from the runner frame, use a modeling scissors and trim excess plastic with a cutter or a file.

Correct Method for Applying Decals

Clean model surface with wet cloth.

Cut each design out of decal sheet and dip them in warm water for 20 seconds.

Check with finger tip if design is loose on base paper. If so, place it on proper position on model and slide off base paper leaving design on model.

Move design to exact position with wet finger tip, and push out excess water and air bubbles under decal with soft cotton cloth.

When decals get dry, wipe off with wet cloth excess glue left around decals.

ООО ICM Холдинг
ул. Бориспольская 9, строение 64,
02099, Киев, Украина
Тел./факс: +38(044) 369 54 12
E-mail: export@icm.com.ua



ICM Holding
Borispolskaya, 9, build. 64,
02099, Kiev, Ukraine
Tel./Fax: +38(044) 369 54 12
E-mail: export@icm.com.ua