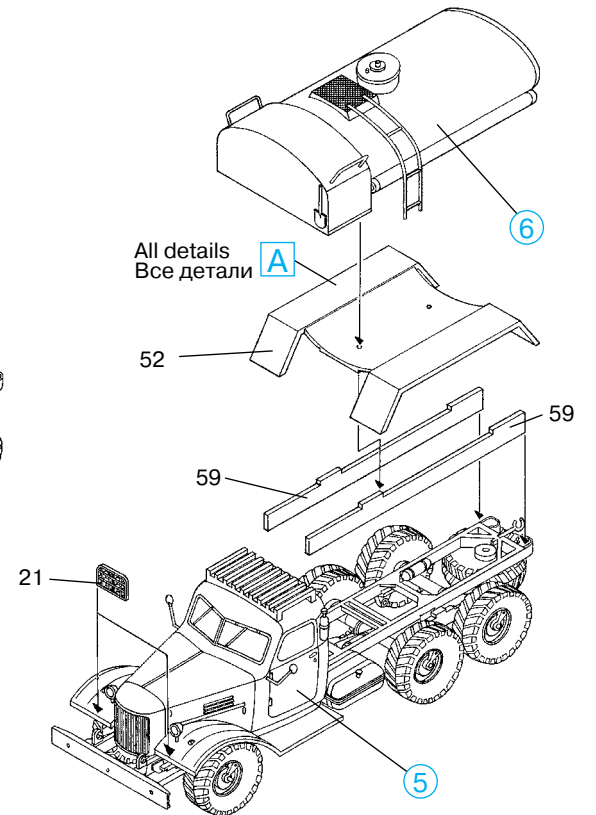
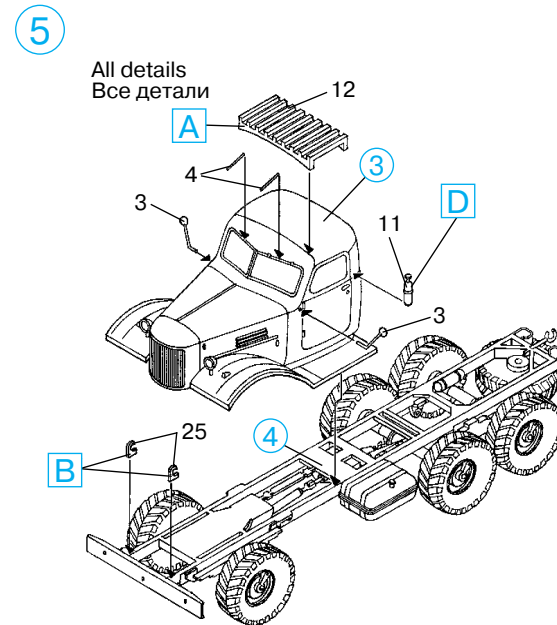
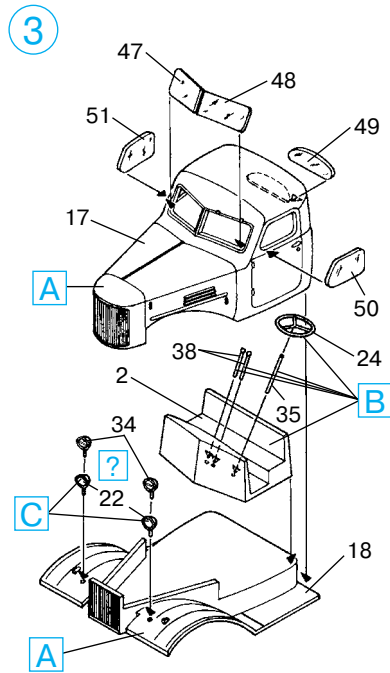
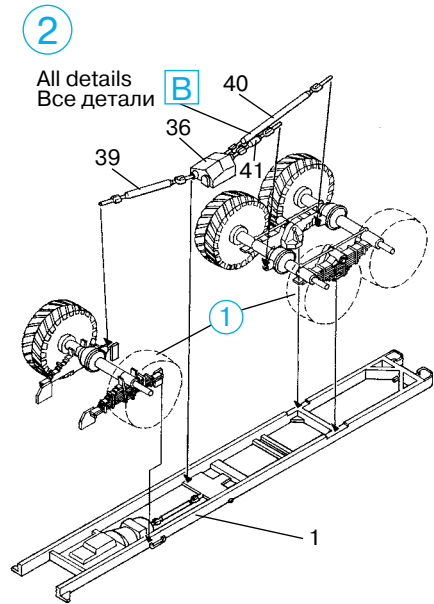
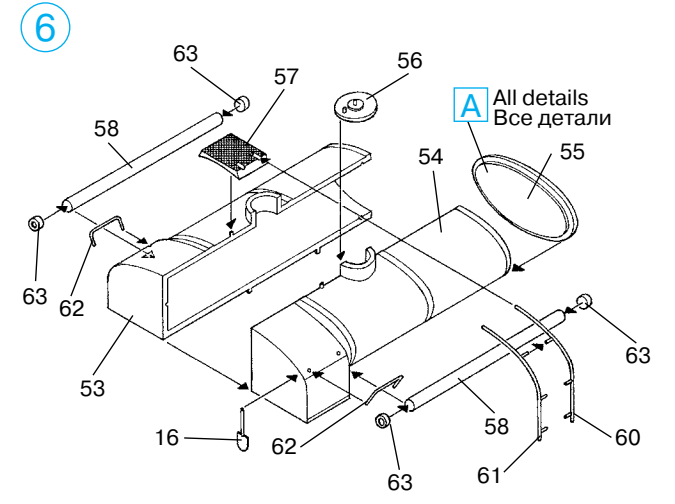
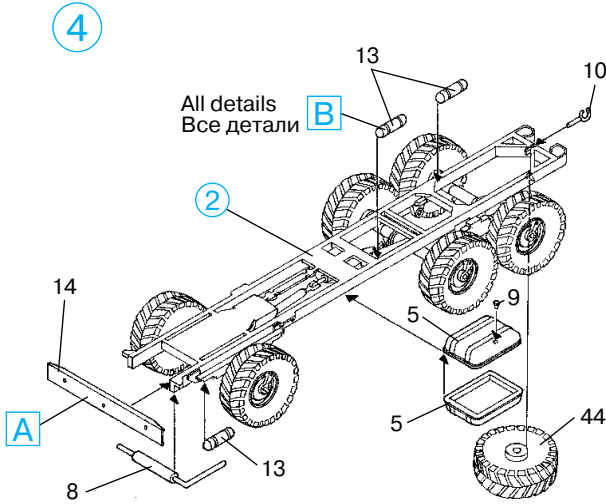
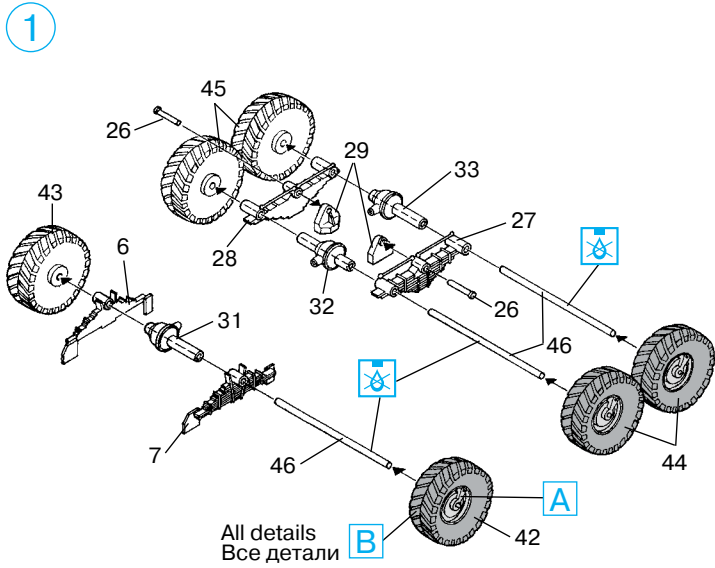
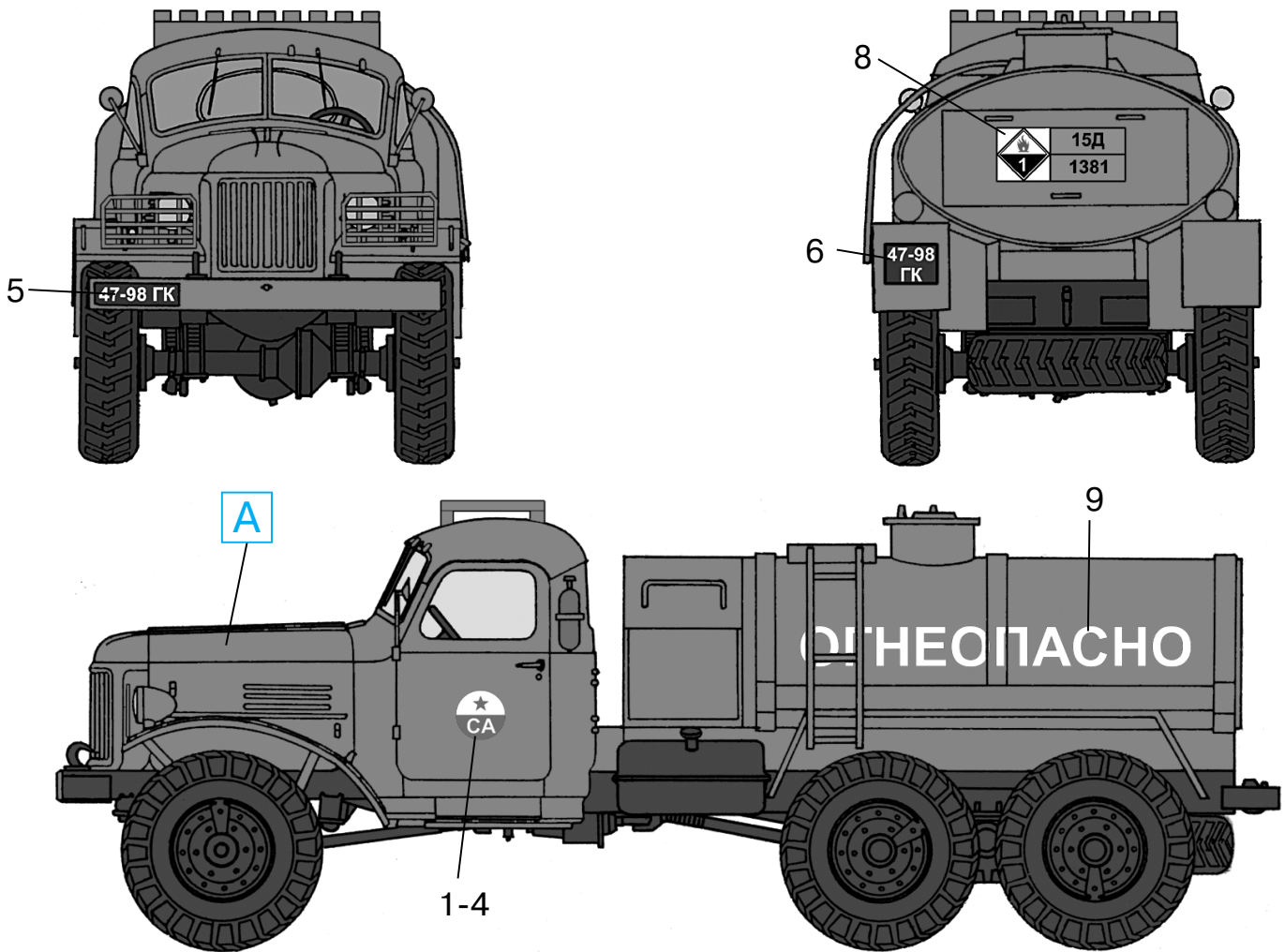
 ПРИ СБОРКЕ НЕ
ИСПОЛЬЗУЕТСЯ
PARTS NOT FOR USE



x2 СДЕЛАТЬ 2 ДЕТАЛИ
MAKE 2 PCS

? ПРОИЗВОЛЬНЫЙ ВЫБОР
OPTIONAL

☒ НЕ КЛЕИТЬ
DO NOT CEMENT



Зил-157, Советская Армия, 1960-е г.г.
 ZiL-157, Soviet Army, 1960s

| | Model Master | | |
|---|-----------------|--------------------|---------------|
| A | 1712 | Хаки, матовый | Field Green |
| B | 1749 | Черный, матовый | Flat Black |
| C | 1790 | Серебристый | Chrome Silver |
| D | 1590 | Красный, глянцевый | Fire Red |

ВНИМАНИЕ!

Работать с клеем и красками в проветриваемом помещении и не допускать открытого огня.

Для сборки модели рекомендуется применять полистирольный клей ПС или его зарубежные аналоги. Отделяя детали от литников, используйте модельный нож для зачистки.

CAUTION!

When you use glue or paint, do not use near open flame, and use in well ventilated room.

Glue and paint are not included.

When you take parts off from the runner frame, use a modeling scissors and trim excess plastic with a cutter or a file.

ООО ICM Холдинг
 ул. Бориспольская 9, строение 64,
 02099, Киев, Украина
 Тел./факс: +38(044) 369 54 12
 E-mail: export@icm.com.ua

ICM Holding
 Borispolskaya, 9, build. 64,
 02099, Kiev, Ukraine
 Tel./Fax: +38(044) 369 54 12
 E-mail: export@icm.com.ua