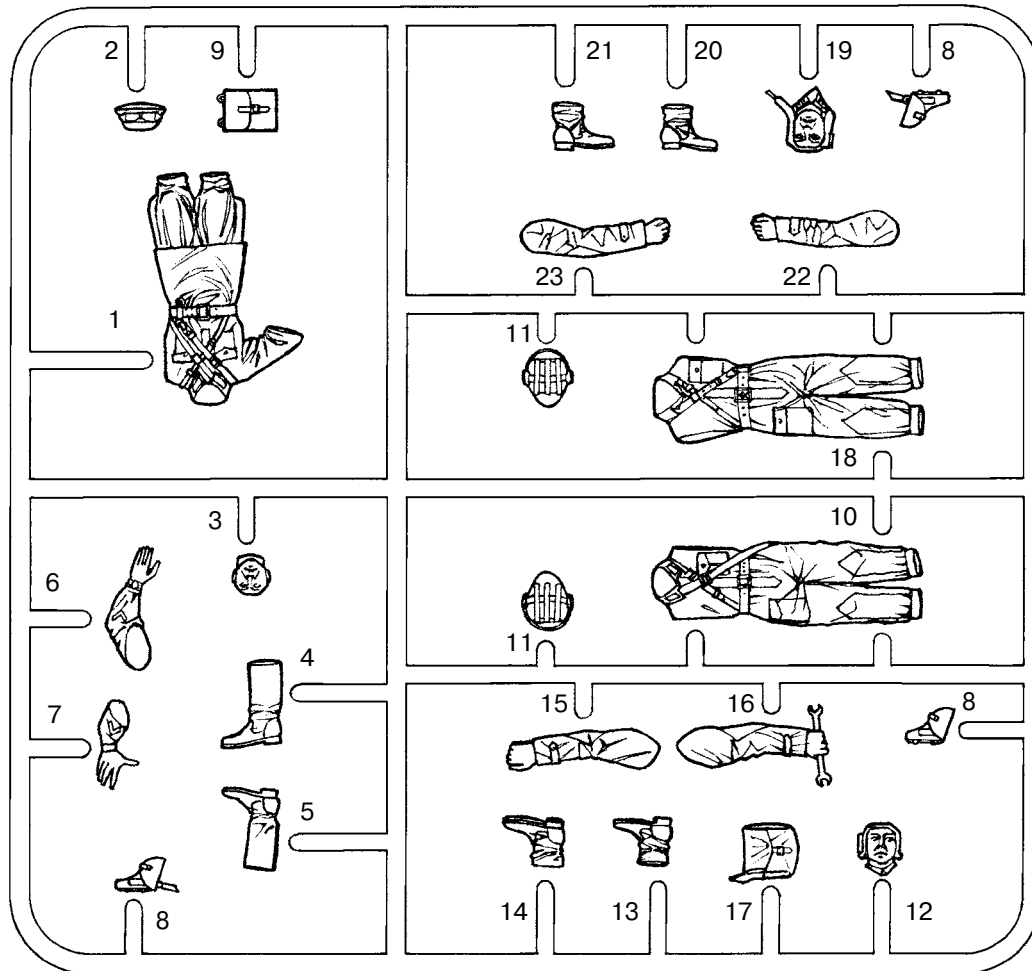


№ 35181
1:35

Soviet Tank Crew
(1939 - 1942)

Советский танковый экипаж
(1939 - 1942)



	Model	Master	
A	1597	Черный, полуматовый	Semigloss Black
B	1749	Черный, матовый	Flat Black
C	1590	Красный, глянцевоый	Fire Red
D	1705	Красный, матовый	Insignia Red
E	1721	Серо-голубой	Medium Gray
F	1712	Зеленый, матовый	Field Green
G	1716	Хаки, матовый	Pale Green
H	1718	Синий, матовый	Flat Sea Blue
J	1701	Коричневый, матовый	Military Brown
K	1516	Телесный, матовый	Skin Tone
L	1790	Серебристый	Chrome Silver
M	1782	Латунь	Bright Brass
N	1795	Темный металл	Gun Metal

ВНИМАНИЕ!

Работать с клеем и красками в проветриваемом помещении и не допускать открытого огня.

Для сборки модели рекомендуется применять полистирольный клей ПС или его зарубежные аналоги.

Отделяя детали от литников, используйте модельный нож для зачистки.

CAUTION!

When you use glue or paint, do not use near open flame, and use in well ventilated room.

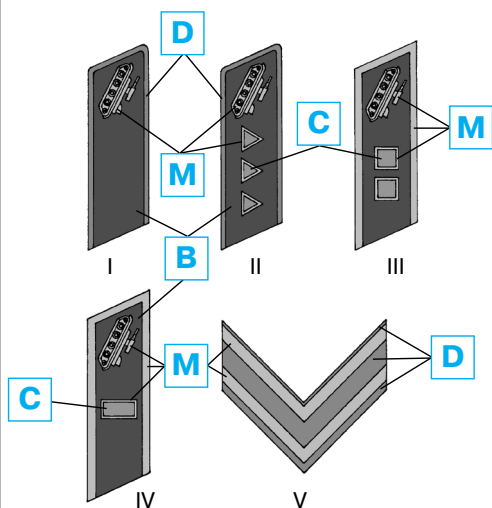
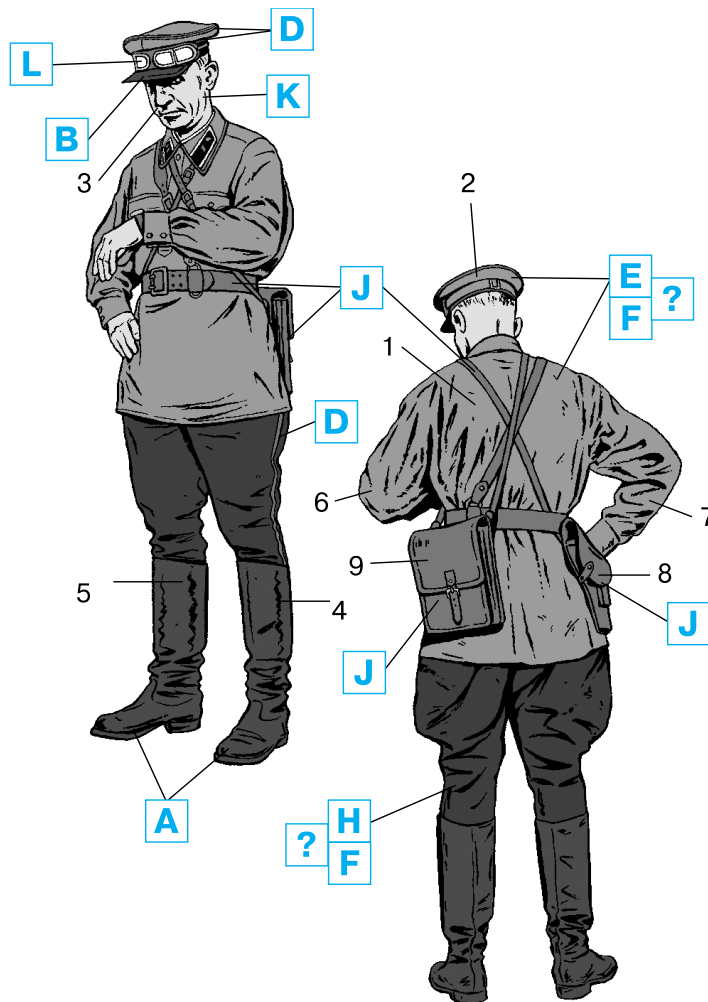
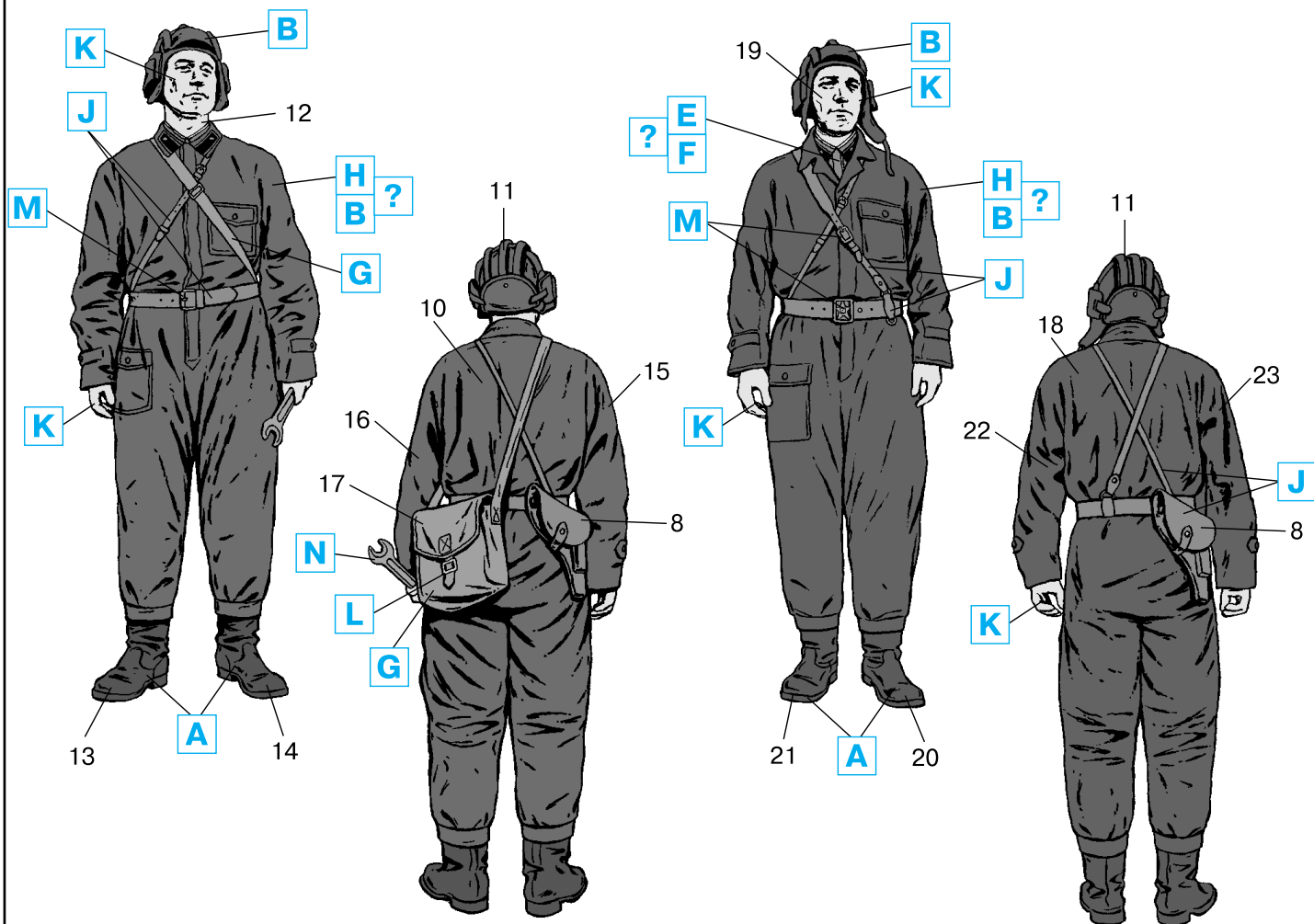
Glue and paint are not included.

When you take parts off from the runner frame, use a modeling scissors and trim excess plastic with a cutter or a file.

ООО ICM Холдинг
ул. Бориспольская 9, строение 64,
02099, Киев, Украина
Тел./факс: +38(044) 369 54 12
E-mail: export@icm.com.ua



ICM Holding
Borispolskaya, 9, build. 64,
02099, Kiev, Ukraine
Tel./Fax: +38(044) 369 54 12
E-mail: export@icm.com.ua



- I - Private of Red Army armoured troops gorget patch (1939-1941)
- II - Snr. Sergeant gorget patch
- III - Lieutenant gorget patch
- IV - Captain gorget patch
- V - Captain sleeve stripes

- I - петлица красноармейца автобронетанковых войск (1939-1941)
- II - петлица старшего сержанта
- III - петлица лейтенанта
- IV - петлица капитана
- V - нарукавный шеврон капитана